



LEI Nº 331/2024



Ementa: Institui os perímetros urbanos do Município e dá outras providências.

A Câmara Municipal de Catanduvas, Estado do Paraná, aprovou, e eu, Moisés Aparecido de Souza, Prefeito Municipal, sanciono a seguinte:

CAPÍTULO I – DISPOSIÇÕES PRELIMINARES

Art. 1º. Esta lei tem por finalidade delimitar o Perímetro Urbano da sede e do Distrito de Ibiracema do Município de Catanduvas.

Art. 2º. O Município de Catanduvas fica dividido em áreas urbanas e áreas rurais.

§ 1º A área urbana corresponde à Sede e a área do Distrito.

§ 2º A área rural corresponde à área do Município subtraída da área urbana da Sede e dos Distritos aqui descrita.

Art. 3º. São partes integrantes desta lei os seguintes anexos:

- I. Anexo 01 - Quadro das coordenadas dos pontos do perímetro urbano da sede do Município;
- II. Anexo 02 - Quadro das coordenadas dos pontos do perímetro urbano do Distrito de Ibiracema;
- III. Anexo 03 - Mapa do Perímetro urbano da Sede;
- IV. Anexo 04 - Mapa do Perímetro urbano do Distrito de Ibiracema.

CAPÍTULO II – DO PERÍMETRO URBANO DA SEDE

Art. 4º. O Perímetro Urbano da Sede do Município de Catanduvas fica assim delimitado:

Inicia-se a descrição deste perímetro no vértice P0, de coordenadas N7212182.19 m e E282369.00m, Datum SIRGAS 2000 com Meridiano Central-51, deste, segue confrontando com os seguintes azimute plano e distância: 111°24'44.31" e 107.58; até o vértice P1, de coordenadas N7212142.91m e E 282469.15m; deste, segue confrontando com os seguintes azimute plano e distância: 172°42'21.28" e 19.48; até o vértice P2, de coordenadas N7212123.59m e E282471.63m; deste, segue confrontando com os seguintes



MUNICÍPIO DE CATANDUVAS

Assinado de forma digital por
MUNICÍPIO DE CATANDUVAS
76208842000103
Data:06.11.2024
15:40:48 P-33

azimute plano e distância: 98°53'37.42" e 100.98; até o vértice P3, de coordenadas N7212107.98m e E282571.40m; deste, segue confrontando com os seguintes azimute plano e distância: 122°58'52.31" e 96.43; até o vértice P4, de coordenadas N7212055.48m e E282652.29m; deste, segue confrontando com os seguintes azimute plano e distância: 147°36'45.67" e 58.01; até o vértice P5, de coordenadas N7212006.49m e E282683.36m; deste, segue confrontando com os seguintes azimute plano e distância: 149°12'18.17" e 35.13; até o vértice P6, de coordenadas N7211976.32m e E282701.34m; deste, segue confrontando com os seguintes azimute plano e distância: 63°01'25.72" e 140.34; até o vértice P7, de coordenadas N7212039.98m e E282826.41m; deste, segue confrontando com os seguintes azimute plano e distância: 119°30'29.11" e 14.05; até o vértice P8, de coordenadas N7212033.06m e E282838.64m; deste, segue confrontando com os seguintes azimute plano e distância: 120°15'38.77" e 13.54; até o vértice P9, de coordenadas N7212026.24m e E282850.33m; deste, segue confrontando com os seguintes azimute plano e distância: 121°22'14.79" e 13.40; até o vértice P10, de coordenadas N7212019.27m e E282861.77m; deste, segue confrontando com os seguintes azimute plano e distância: 122°53'13.17" e 13.22; até o vértice P11, de coordenadas N7212012.09m e E282872.87m; deste, segue confrontando com os seguintes azimute plano e distância: 124°50'23.24" e 13.00; até o vértice P12, de coordenadas N7212004.66m e E282883.54m; deste, segue confrontando com os seguintes azimute plano e distância: 127°15'55.81" e 12.77; até o vértice P13, de coordenadas N7211996.93 m e E 282893.70 m; deste, segue confrontando com os seguintes azimute plano e distância: 130°12'14.33" e 12.52; até o vértice P14, de coordenadas N7211988.85m e E282903.27m; deste, segue confrontando com os seguintes azimute plano e distância: 133°41'38.72" e 12.29; até o vértice P15, de coordenadas N7211980.36m e E282912.15m; deste, segue confrontando com os seguintes azimute plano e distância: 137°45'58.77" e 12.08; até o vértice P16, de coordenadas N7211971.41m e E282920.27m; deste, segue confrontando com os seguintes azimute plano e distância: 142°25'55.22" e 11.92; até o vértice P17, de coordenadas N7211961.97m e E282927.54m; deste, segue confrontando com os seguintes azimute plano e distância: 147°40'11.08" e 11.84; até o vértice P18, de coordenadas N7211951.96m e E282933.87m; deste, segue confrontando com os seguintes azimute plano e distância: 153°23'58.25" e 11.86; até o vértice P19, de coordenadas N7211941.35m e E282939.18m; deste, segue confrontando com os seguintes azimute plano e distância: 158°56'27.62" e 12.01; até o vértice P20, de coordenadas N7211930.15m e E282943.50 m; deste, segue confrontando com os seguintes azimute plano e distância: 163°26'48.95" e 12.22; até o vértice





MUNICÍPIO DE CATANDUVAS

Assinado de forma digital por
MUNICÍPIO DE CATANDUVAS
76208842000103
Data: 06.11.2024
15:46:43

P21, de coordenadas N7211918.44m e E282946.98m; deste, segue confrontando com os seguintes azimute plano e distância: 166°53'33.22" e 12.44; até o vértice P22, de coordenadas N7211906.32m e E282949.80m; deste, segue confrontando com os seguintes azimute plano e distância: 169°20'48.44" e 12.65; até o vértice P23, de coordenadas N7211893.89m e E282952.14m; deste, segue confrontando com os seguintes azimute plano e distância: 170°52'48.71" e 12.81; até o vértice P24, de coordenadas N7211881.24m e E282954.17m; deste, segue confrontando com os seguintes azimute plano e distância: 171°32'49.42" e 12.91; até o vértice P25, de coordenadas N7211868.47m e E282956.07m; deste, segue confrontando com os seguintes azimute plano e distância: 171°22'38.66" e 12.95; até o vértice P26, de coordenadas N7211855.67m e E282958.01m; deste, segue confrontando com os seguintes azimute plano e distância: 170°22'29.52" e 12.91; até o vértice P27, de coordenadas N7211842.94m e E282960.17m; deste, segue confrontando com os seguintes azimute plano e distância: 168°31'5.85" e 12.82; até o vértice P28, de coordenadas N7211830.37m e E282962.72m; deste, segue confrontando com os seguintes azimute plano e distância: 165°46'2.05" e 12.69; até o vértice P29, de coordenadas N7211818.07m e E282965.84m; deste, segue confrontando com os seguintes azimute plano e distância: 162°08'44.13" e 12.56; até o vértice P30, de coordenadas N7211806.12m e E282969.69m; deste, segue confrontando com os seguintes azimute plano e distância: 158°18'3.32" e 12.46; até o vértice P31, de coordenadas N7211794.54m e E282974.30m; deste, segue confrontando com os seguintes azimute plano e distância: 154°37'21.73" e 12.42; até o vértice P32, de coordenadas N7211783.32m e E282979.62m; deste, segue confrontando com os seguintes azimute plano e distância: 151°08'33.83" e 12.42; até o vértice P33, de coordenadas N7211772.45m e E282985.61m; deste, segue confrontando com os seguintes azimute plano e distância: 147°52'50.17" e 12.45; até o vértice P34, de coordenadas N7211761.90m e E282992.23m; deste, segue confrontando com os seguintes azimute plano e distância: 144°50'52.39" e 12.51; até o vértice P35, de coordenadas N7211751.68m e E282999.43m; deste, segue confrontando com os seguintes azimute plano e distância: 142°02'57.40" e 12.59; até o vértice P36, de coordenadas N7211741.75m e E283007.17m; deste, segue confrontando com os seguintes azimute plano e distância: 139°29'2.51" e 12.68; até o vértice P37, de coordenadas N7211732.11m e E283015.41 m; deste, segue confrontando com os seguintes azimute plano e distância: 137°08'50.58" e 12.77; até o vértice P38, de coordenadas N7211722.75m e E283024.10m; deste, segue confrontando com os seguintes azimute plano e distância: 135°01'54.85" e 12.87; até o vértice P39, de coordenadas N7211713.64m e E283033.20m; deste, segue confrontando



Fone/Fax (45) 3234-8500
E-mail: gabinete@catanduvas.pr.gov.br

Av. dos Pioneiros, 500 - Centro
CEP 85470-000 - Catanduvas - PR

CNPJ nº 76.208.842/0001-03



MUNICÍPIO DE CATANDUVAS

Assinado de forma digital por
MUNICÍPIO DE CATANDUVAS
76208842000103
Data:06.11.2024

15104803



com os seguintes azimute plano e distância: 133°07'42.92" e 12.96; até o vértice P40, de coordenadas N7211704.78m e E283042.66m; deste, segue confrontando com os seguintes azimute plano e distância: 131°25'40.00" e 13.04; até o vértice P41, de coordenadas N7211696.15m e E283052.43m; deste, segue confrontando com os seguintes azimute plano e distância: 129°55'11.35" e 13.11; até o vértice P42, de coordenadas N7211687.74m e E283062.49m; deste, segue confrontando com os seguintes azimute plano e distância: 128°35'44.15" e 13.16; até o vértice P43, de coordenadas N7211679.52m e E283072.78m; deste, segue confrontando com os seguintes azimute plano e distância: 127°26'48.79" e 13.19; até o vértice P44, de coordenadas N7211671.50m e E283083.25m; deste, segue confrontando com os seguintes azimute plano e distância: 126°27'59.82" e 13.20; até o vértice P45, de coordenadas N7211663.65m e E283093.87m; deste, segue confrontando com os seguintes azimute plano e distância: 125°38'56.67" e 13.19; até o vértice P46, de coordenadas N7211655.97m e E283104.59m; deste, segue confrontando com os seguintes azimute plano e distância: 124°59'25.38" e 13.15; até o vértice P47, de coordenadas N7211648.42m e E283115.37m; deste, segue confrontando com os seguintes azimute plano e distância: 124°30'35.38" e 13.10; até o vértice P48, de coordenadas N7211641.00m e E283126.16m; deste, segue confrontando com os seguintes azimute plano e distância: 124°14'33.01" e 13.03; até o vértice P49, de coordenadas N7211633.67m e E283136.93m; deste, segue confrontando com os seguintes azimute plano e distância: 124°11'39.06" e 12.96; até o vértice P50, de coordenadas N7211626.38m e E283147.66m; deste, segue confrontando com os seguintes azimute plano e distância: 124°22'6.10" e 12.89; até o vértice P51, de coordenadas N7211619.11m e E283158.29m; deste, segue confrontando com os seguintes azimute plano e distância: 124°46'9.49" e 12.80; até o vértice P52, de coordenadas N7211611.81m e E283168.81m; deste, segue confrontando com os seguintes azimute plano e distância: 125°24'7.20" e 12.72; até o vértice P53, de coordenadas N7211604.44m e E283179.17m; deste, segue confrontando com os seguintes azimute plano e distância: 126°16'19.32" e 12.62; até o vértice P54, de coordenadas N7211596.97m e E283189.35m; deste, segue confrontando com os seguintes azimute plano e distância: 127°23'6.97" e 12.53; até o vértice P55, de coordenadas N7211589.36m e E283199.31m; deste, segue confrontando com os seguintes azimute plano e distância: 128°44'50.80" e 12.44; até o vértice P56, de coordenadas N7211581.58m e E283209.01m; deste, segue confrontando com os seguintes azimute plano e distância: 130°21'48.76" e 12.35; até o vértice P57, de coordenadas N7211573.58m e E283218.43m; deste, segue confrontando com os seguintes azimute plano e distância: 132°14'13.14" e 12.28; até o vértice

Fone/Fax (45) 3234-8500
E-mail: gabinete@catanduvas.pr.gov.br

Av. dos Pioneiros, 500 - Centro
CEP 85470-000 - Catanduvas - PR

CNPJ nº 76.208.842/0001-03



MUNICÍPIO DE CATANDUVAS

Assinado de forma digital por
MUNICÍPIO DE CATANDUVAS
76208842000103
Data:06.11.2024

P58, de coordenadas N7211565.32m e E283227.52m; deste, segue confrontando com os seguintes azimute plano e distância: 134°22'6.95" e 12.22; até o vértice P59, de coordenadas N7211556.78m e E283236.25m; deste, segue confrontando com os seguintes azimute plano e distância: 136°45'19.72" e 12.18; até o vértice P60, de coordenadas N7211547.90m e E283244.60m; deste, segue confrontando com os seguintes azimute plano e distância: 139°23'5.22" e 12.17; até o vértice P61, de coordenadas N7211538.66m e E283252.52m; deste, segue confrontando com os seguintes azimute plano e distância: 142°00'31.98" e 12.19; até o vértice P62, de coordenadas N7211529.06m e E283260.03m; deste, segue confrontando com os seguintes azimute plano e distância: 144°17'2.63" e 12.24; até o vértice P63, de coordenadas N7211519.12m e E283267.17m; deste, segue confrontando com os seguintes azimute plano e distância: 146°10'52.89" e 12.30; até o vértice P64, de coordenadas N7211508.90m e E283274.02m; deste, segue confrontando com os seguintes azimute plano e distância: 147°42'10.47" e 12.37; até o vértice P65, de coordenadas N7211498.44m e E283280.63m; deste, segue confrontando com os seguintes azimute plano e distância: 148°51'15.33" e 12.44; até o vértice P66, de coordenadas N7211487.79m e E283287.06m; deste, segue confrontando com os seguintes azimute plano e distância: 149°38'32.54" e 12.51; até o vértice P67, de coordenadas N7211476.99m e E283293.39m; deste, segue confrontando com os seguintes azimute plano e distância: 150°04'27.20" e 12.58; até o vértice P68, de coordenadas N7211466.09m e E283299.66m; deste, segue confrontando com os seguintes azimute plano e distância: 150°09'21.22" e 12.63; até o vértice P69, de coordenadas N7211455.13m e E283305.95m; deste, segue confrontando com os seguintes azimute plano e distância: 149°53'31.79" e 12.68; até o vértice P70, de coordenadas N7211444.16m e E283312.31m; deste, segue confrontando com os seguintes azimute plano e distância: 149°17'11.22" e 12.72; até o vértice P71, de coordenadas N7211433.23m e E283318.81m; deste, segue confrontando com os seguintes azimute plano e distância: 148°20'28.11" e 12.76; até o vértice P72, de coordenadas N7211422.37m e E283325.50m; deste, segue confrontando com os seguintes azimute plano e distância: 147°03'29.80" e 12.79; até o vértice P73, de coordenadas N7211411.63m e E283332.46m; deste, segue confrontando com os seguintes azimute plano e distância: 145°26'25.92" e 12.83; até o vértice P74, de coordenadas N7211401.06m e E283339.74m; deste, segue confrontando com os seguintes azimute plano e distância: 143°29'33.19" e 12.88; até o vértice P75, de coordenadas N7211390.71m e E283347.40m; deste, segue confrontando com os seguintes azimute plano e distância: 141°13'21.00" e 12.95; até o vértice P76, de coordenadas N7211380.61m e E283355.51m; deste, segue confrontando

Fone/Fax (45) 3234-8500
E-mail: gabinete@catanduvas.pr.gov.br

Av. dos Pioneiros, 500 - Centro
CEP 85470-000 - Catanduvas - PR

CNPJ nº 76.208.842/0001-03



MUNICÍPIO DE CATANDUVAS

Assinado de forma digital por
MUNICÍPIO DE CATANDUVAS
76208842000103
Data:06.11.2024
15:10:48-02



com os seguintes azimute plano e distância: $138^{\circ}39'20.47''$ e 13.04; até o vértice P77, de coordenadas N7211370.82m e E283364.13m; deste, segue confrontando com os seguintes azimute plano e distância: $136^{\circ}11'11.89''$ e 13.15; até o vértice P78, de coordenadas N7211361.33m e E283373.23m; deste, segue confrontando com os seguintes azimute plano e distância: $134^{\circ}15'13.06''$ e 13.23; até o vértice P79, de coordenadas N7211352.10m e E283382.71m; deste, segue confrontando com os seguintes azimute plano e distância: $132^{\circ}51'27.77''$ e 13.28; até o vértice P80, de coordenadas N7211343.06m e E283392.45m; deste, segue confrontando com os seguintes azimute plano e distância: $131^{\circ}58'46.76''$ e 13.29; até o vértice P81, de coordenadas N7211334.17m e E283402.33m; deste, segue confrontando com os seguintes azimute plano e distância: $131^{\circ}36'34.04''$ e 13.24; até o vértice P82, de coordenadas N7211325.38m e E283412.23m; deste, segue confrontando com os seguintes azimute plano e distância: $131^{\circ}44'53.38''$ e 13.14; até o vértice P83, de coordenadas N7211316.63m e E283422.03m; deste, segue confrontando com os seguintes azimute plano e distância: $132^{\circ}24'32.45''$ e 12.99; até o vértice P84, de coordenadas N7211307.87m e E283431.63m; deste, segue confrontando com os seguintes azimute plano e distância: $133^{\circ}37'5.07''$ e 12.79; até o vértice P85, de coordenadas N7211299.04m e E283440.89m; deste, segue confrontando com os seguintes azimute plano e distância: $135^{\circ}24'51.02''$ e 12.56; até o vértice P86, de coordenadas N7211290.10m e E283449.71m; deste, segue confrontando com os seguintes azimute plano e distância: $137^{\circ}50'51.09''$ e 12.29; até o vértice P87, de coordenadas N7211280.98m e E283457.96m; deste, segue confrontando com os seguintes azimute plano e distância: $140^{\circ}58'33.21''$ e 12.02; até o vértice P88, de coordenadas N7211271.65m e E283465.52m; deste, segue confrontando com os seguintes azimute plano e distância: $144^{\circ}51'22.93''$ e 11.76; até o vértice P89, de coordenadas N7211262.03m e E283472.29m; deste, segue confrontando com os seguintes azimute plano e distância: $149^{\circ}31'50.35''$ e 11.53; até o vértice P90, de coordenadas N7211252.09m e E283478.14m; deste, segue confrontando com os seguintes azimute plano e distância: $155^{\circ}00'0.86''$ e 11.39; até o vértice P91, de coordenadas N7211241.77m e E283482.95m; deste, segue confrontando com os seguintes azimute plano e distância: $160^{\circ}52'14.10''$ e 11.36; até o vértice P92, de coordenadas N7211231.04m e E283486.67m; deste, segue confrontando com os seguintes azimute plano e distância: $166^{\circ}21'12.57''$ e 11.44; até o vértice P93, de coordenadas N7211219.92m e E283489.37m; deste, segue confrontando com os seguintes azimute plano e distância: $171^{\circ}17'14.96''$ e 11.60; até o vértice P94, de coordenadas N7211208.46m e E283491.13m; deste, segue confrontando com os seguintes azimute plano e distância: $175^{\circ}38'30.98''$ e 11.82; até o vértice

Fone/Fax (45) 3234-8500
E-mail: gabinete@catanduvas.pr.gov.br

Av. dos Pioneiros, 500 - Centro
CEP 85470-000 - Catanduvas - PR

CNPJ nº 76.208.842/0001-03



MUNICÍPIO DE CATANDUVAS

Assinado de forma digital por
MUNICÍPIO DE CATANDUVAS
76208842000103
Data: 06.11.2024
15:10:49 -03

P95, de coordenadas N7211196.67m e E283492.03m; deste, segue confrontando com os seguintes azimute plano e distância: 179°25'21.89" e 12.07; até o vértice P96, de coordenadas N7211184.60m e E283492.15m; deste, segue confrontando com os seguintes azimute plano e distância: 182°39'30.77" e 12.34; até o vértice P97, de coordenadas N7211172.27m e E283491.58m; deste, segue confrontando com os seguintes azimute plano e distância: 185°23'20.87" e 12.61; até o vértice P98, de coordenadas N7211159.72m e E283490.39m; deste, segue confrontando com os seguintes azimute plano e distância: 187°39'26.07" e 12.86; até o vértice P99, de coordenadas N7211146.98m e E283488.68m; deste, segue confrontando com os seguintes azimute plano e distância: 189°30'12.63" e 13.08; até o vértice P100, de coordenadas N7211134.08m e E283486.52m; deste, segue confrontando com os seguintes azimute plano e distância: 190°57'49.05" e 13.27; até o vértice P101, de coordenadas N7211121.05m e E283484.00m; deste, segue confrontando com os seguintes azimute plano e distância: 192°04'1.23" e 13.42; até o vértice P102, de coordenadas N7211107.92m e E283481.19m; deste, segue confrontando com os seguintes azimute plano e distância: 192°50'10.57" e 13.53; até o vértice P103, de coordenadas N7211094.74m e E283478.19m; deste, segue confrontando com os seguintes azimute plano e distância: 193°17'13.67" e 13.58; até o vértice P104, de coordenadas N7211081.52m e E283475.06m; deste, segue confrontando com os seguintes azimute plano e distância: 193°25'42.49" e 13.59; até o vértice P105, de coordenadas N7211068.30m e E283471.91m; deste, segue confrontando com os seguintes azimute plano e distância: 193°15'44.49" e 13.55; até o vértice P106, de coordenadas N7211055.11m e E283468.80m; deste, segue confrontando com os seguintes azimute plano e distância: 192°47'2.56" e 13.46; até o vértice P107, de coordenadas N7211041.99m e E283465.82m; deste, segue confrontando com os seguintes azimute plano e distância: 191°58'54.52" e 13.32; até o vértice P108, de coordenadas N7211028.96m e E283463.06m; deste, segue confrontando com os seguintes azimute plano e distância: 190°50'12.35" e 13.13; até o vértice P109, de coordenadas N7211016.06m e E283460.59 m; deste, segue confrontando com os seguintes azimute plano e distância: 189°20'9.05" e 12.91; até o vértice P110, de coordenadas N7211003.32m e E283458.49m; deste, segue confrontando com os seguintes azimute plano e distância: 187°46'14.85" e 12.70; até o vértice P111, de coordenadas N7210990.74m e E283456.78m; deste, segue confrontando com os seguintes azimute plano e distância: 186°28'47.31" e 12.56; até o vértice P112, de coordenadas N7210978.26m e E283455.36m; deste, segue confrontando com os seguintes





MUNICÍPIO DE CATANDUVAS

Assinado de forma digital por
MUNICÍPIO DE CATANDUVAS
76208842000103
Data:06.11.2024

azimute plano e distância: 185°30'19.60" e 12.47; até o vértice P113, de coordenadas N7210965.84m e E283454.16m; deste, segue confrontando com os seguintes azimute plano e distância: 184°52'2.83" e 12.44; até o vértice P114, de coordenadas N7210953.44m e E283453.11m; deste, segue confrontando com os seguintes azimute plano e distância: 184°34'35.72" e 12.46; até o vértice P115, de coordenadas N7210941.02m e E283452.11m; deste, segue confrontando com os seguintes azimute plano e distância: 184°38'4.93" e 12.54; até o vértice P116, de coordenadas N7210928.53m e E283451.10m; deste, segue confrontando com os seguintes azimute plano e distância: 185°02'6.10" e 12.66; até o vértice P117, de coordenadas N7210915.91m e E283449.99m; deste, segue confrontando com os seguintes azimute plano e distância: 185°43'25.10" e 12.83; até o vértice P118, de coordenadas N7210903.14m e E283448.71m; deste, segue confrontando com os seguintes azimute plano e distância: 185°58'29.14" e 12.97; até o vértice P119, de coordenadas N7210890.24m e E283447.36m; deste, segue confrontando com os seguintes azimute plano e distância: 185°10'43.36" e 12.99; até o vértice P120, de coordenadas N7210877.30m e E283446.19m; deste, segue confrontando com os seguintes azimute plano e distância: 183°17'57.66" e 12.91; até o vértice P121, de coordenadas N7210864.41m e E283445.44 m; deste, segue confrontando com os seguintes azimute plano e distância: 180°16'23.23" e 12.75; até o vértice P122, de coordenadas N7210851.66m e E283445.38m; deste, segue confrontando com os seguintes azimute plano e distância: 176°00'14.86" e 12.54; até o vértice P123, de coordenadas N7210839.15m e E283446.26m; deste, segue confrontando com os seguintes azimute plano e distância: 170°23'56.84" e 12.36; até o vértice P124, de coordenadas N7210826.96m e E283448.32m; deste, segue confrontando com os seguintes azimute plano e distância: 163°25'56.27" e 12.28; até o vértice P125, de coordenadas N7210815.19m e E283451.82m; deste, segue confrontando com os seguintes azimute plano e distância: 155°57'54.03" e 12.39; até o vértice P126, de coordenadas N7210803.88m e E283456.86 m; deste, segue confrontando com os seguintes azimute plano e distância: 151°42'53.11" e 12.58; até o vértice P127, de coordenadas N7210792.80m e E283462.83m; deste, segue confrontando com os seguintes azimute plano e distância: 159°44'28.18" e 11.65; até o vértice P128, de coordenadas N7210781.87m e E283466.86m; deste, segue confrontando com os seguintes azimute plano e distância: 153°48'57.85" e 11.64; até o vértice P129, de coordenadas N7210771.43m e E283472.00m; deste, segue confrontando com os seguintes azimute plano e distância: 162°44'3.09" e 13.41; até o vértice P130,





MUNICÍPIO DE CATANDUVAS

Assinado de forma digital por
MUNICÍPIO DE CATANDUVAS
76208842000103
Data:06.11.2024

de coordenadas N7210758.62m e E283475.98m; deste, segue confrontando com os seguintes azimute plano e distância: 174°08'5.43" e 13.83; até o vértice P131, de coordenadas N7210744.86m e E283477.39m; deste, segue confrontando com os seguintes azimute plano e distância: 184°57'44.42" e 14.51; até o vértice P132, de coordenadas N7210730.40m e E283476.14m; deste, segue confrontando com os seguintes azimute plano e distância: 191°26'57.62" e 12.40; até o vértice P133, de coordenadas N7210718.25m e E283473.67m; deste, segue confrontando com os seguintes azimute plano e distância: 210°14'3.10" e 5.24; até o vértice P134, de coordenadas N7210713.72m e E283471.04m; deste, segue confrontando com os seguintes azimute plano e distância: 177°09'46.47" e 7.54; até o vértice P135, de coordenadas N7210706.19m e E283471.41m; deste, segue confrontando com os seguintes azimute plano e distância: 165°26'29.89" e 21.07; até o vértice P136, de coordenadas N7210685.80m e E283476.71m; deste, segue confrontando com os seguintes azimute plano e distância: 157°13'9.21" e 28.05; até o vértice P137, de coordenadas N7210659.93m e E283487.57m; deste, segue confrontando com os seguintes azimute plano e distância: 152°36'34.26" e 31.40; até o vértice P138, de coordenadas N7210632.05m e E283502.01m; deste, segue confrontando com os seguintes azimute plano e distância: 171°11'51.86" e 4.76; até o vértice P139, de coordenadas N7210627.35m e E283502.74m; deste, segue confrontando com os seguintes azimute plano e distância: 153°34'36.53" e 10.42; até o vértice P140, de coordenadas N7210618.02m e E283507.38m; deste, segue confrontando com os seguintes azimute plano e distância: 123°46'23.50" e 10.86; até o vértice P141, de coordenadas N7210611.98m e E283516.41m; deste, segue confrontando com os seguintes azimute plano e distância: 91°52'34.11" e 11.21; até o vértice P142, de coordenadas N7210611.61m e E283527.61m; deste, segue confrontando com os seguintes azimute plano e distância: 71°59'56.62" e 20.96; até o vértice P143, de coordenadas N7210618.09m e E283547.55m; deste, segue confrontando com os seguintes azimute plano e distância: 71°24'47.06" e 15.48; até o vértice P144, de coordenadas N7210623.02m e E283562.22m; deste, segue confrontando com os seguintes azimute plano e distância: 70°47'39.49" e 10.17; até o vértice P145, de coordenadas N7210626.37m e E283571.82m; deste, segue confrontando com os seguintes azimute plano e distância: 68°30'52.40" e 14.57; até o vértice P146, de coordenadas N7210631.71m e E283585.38m; deste, segue confrontando com os seguintes azimute plano e distância: 74°33'13.26" e 15.92; até o vértice P147, de coordenadas N7210635.95m e E283600.73m; deste, segue confrontando com os seguintes azimute plano e distância: 80°01'22.74" e 10.82;

15/10/2024





MUNICÍPIO DE CATANDUVAS

Assinado de forma digital por
MUNICÍPIO DE CATANDUVAS
76208842000103
Data:06.11.2024

15-10-48-03



até o vértice P148, de coordenadas N7210637.82m e E283611.39m; deste, segue confrontando com os seguintes azimute plano e distância: 66°18'9.56" e 13.96; até o vértice P149, de coordenadas N7210640.62m e E283617.77m; deste, segue confrontando com os seguintes azimute plano e distância: 104°13'21.38" e 13.44; até o vértice P150, de coordenadas N7210637.32m e E283630.80m; deste, segue confrontando com os seguintes azimute plano e distância: 113°57'22.77" e 14.47; até o vértice P151, de coordenadas N7210631.45m e E283644.02m; deste, segue confrontando com os seguintes azimute plano e distância: 152°38'24.11" e 8.78; até o vértice P152, de coordenadas N7210623.65m e E283648.05m; deste, segue confrontando com os seguintes azimute plano e distância: 161°02'44.16" e 5.91; até o vértice P153, de coordenadas N7210618.06m e E283649.97m; deste, segue confrontando com os seguintes azimute plano e distância: 123°51'29.51" e 6.99; até o vértice P154, de coordenadas N7210614.17m e E283655.77m; deste, segue confrontando com os seguintes azimute plano e distância: 82°04'22.06" e 6.95; até o vértice P155, de coordenadas N7210615.13m e E283662.66m; deste, segue confrontando com os seguintes azimute plano e distância: 60°20'21.19" e 26.13; até o vértice P156, de coordenadas N7210628.06m e E283685.36m; deste, segue confrontando com os seguintes azimute plano e distância: 52°07'9.86" e 25.84; até o vértice P157, de coordenadas N7210643.92m e E283705.76m; deste, segue confrontando com os seguintes azimute plano e distância: 62°38'21.21" e 12.77; até o vértice P158, de coordenadas N7210649.79m e E283717.10m; deste, segue confrontando com os seguintes azimute plano e distância: 111°28'10.02" e 12.02; até o vértice P159, de coordenadas N7210645.40m e E283728.29m; deste, segue confrontando com os seguintes azimute plano e distância: 132°37'12.89" e 15.72; até o vértice P160, de coordenadas N7210634.75m e E283739.86m; deste, segue confrontando com os seguintes azimute plano e distância: 166°59'20.55" e 14.69; até o vértice P161, de coordenadas N7210620.44m e E283743.17m; deste, segue confrontando com os seguintes azimute plano e distância: 192°49'9.08" e 19.02; até o vértice P162, de coordenadas N7210601.89m e E283738.95m; deste, segue confrontando com os seguintes azimute plano e distância: 201°23'33.42" e 21.68; até o vértice P163, de coordenadas N7210581.70m e E283731.04m; deste, segue confrontando com os seguintes azimute plano e distância: 251°21'11.25" e 42.24; até o vértice P164, de coordenadas N7210568.20m e E283691.02m; deste, segue confrontando com os seguintes azimute plano e distância: 228°07'10.27" e 65.04; até o vértice P165, de coordenadas N7210524.78m e E283642.59m; deste, segue confrontando com

Fone/Fax (45) 3234-8500
E-mail: gabinete@catanduvas.pr.gov.br

Av. dos Pioneiros, 500 - Centro
CEP 85470-000 - Catanduvas - PR

CNPJ nº 76.208.842/0001-03



MUNICÍPIO DE CATANDUVAS

Assinado de forma digital por
MUNICÍPIO DE CATANDUVAS
76208842000103
Data:06.11.2024
15:10:48-03

os seguintes azimute plano e distância: 208°17'41.92" e 29.06; até o vértice P166, de coordenadas N7210499.19m e E283628.82m; deste, segue confrontando com os seguintes azimute plano e distância: 228°21'46.81" e 13.40; até o vértice P167, de coordenadas N7210490.29m e E283618.80m; deste, segue confrontando com os seguintes azimute plano e distância: 162°43'7.11" e 54.41; até o vértice P168, de coordenadas N7210438.34m e E283634.97m; deste, segue confrontando com os seguintes azimute plano e distância: 159°14'20.84" e 103.87; até o vértice P169, de coordenadas N7210341.21m e E283671.78m; deste, segue confrontando com os seguintes azimute plano e distância: 160°54'5.12" e 66.46; até o vértice P170, de coordenadas N7210278.41m e E283693.53m; deste, segue confrontando com os seguintes azimute plano e distância: 162°35'51.73" e 65.11; até o vértice P171, de coordenadas N7210216.28m e E283713.00m; deste, segue confrontando com os seguintes azimute plano e distância: 170°35'21.70" e 49.29; até o vértice P172, de coordenadas N7210167.65m e E283721.06m; deste, segue confrontando com os seguintes azimute plano e distância: 159°19'11.80" e 54.41; até o vértice P173, de coordenadas N7210116.75m e E283740.28m; deste, segue confrontando com os seguintes azimute plano e distância: 155°04'39.05" e 95.20; até o vértice P174, de coordenadas N7210030.42m e E283780.39m; deste, segue confrontando com os seguintes azimute plano e distância: 151°39'4.42" e 111.91; até o vértice P175, de coordenadas N7209931.92m e E283833.53m; deste, segue confrontando com os seguintes azimute plano e distância: 162°58'35.30" e 64.45; até o vértice P176, de coordenadas N7209870.30m e E283852.40m; deste, segue confrontando com os seguintes azimute plano e distância: 155°08'10.69" e 15.64; até o vértice P177, de coordenadas N7209856.11m e E283858.98m; deste, segue confrontando com os seguintes azimute plano e distância: 161°59'7.10" e 67.17; até o vértice P178, de coordenadas N7209792.23m e E283879.75m; deste, segue confrontando com os seguintes azimute plano e distância: 159°56'55.51" e 13.74; até o vértice P179, de coordenadas N7209779.33m e E283884.46m; deste, segue confrontando com os seguintes azimute plano e distância: 104°35'20.11" e 13.79; até o vértice P180, de coordenadas N7209775.85m e E283897.81m; deste, segue confrontando com os seguintes azimute plano e distância: 103°42'35.05" e 89.51; até o vértice P181, de coordenadas N7209754.64m e E283984.77m; deste, segue confrontando com os seguintes azimute plano e distância: 174°28'12.29" e 15.43; até o vértice P182, de coordenadas N7209739.28m e E283986.26m; deste, segue confrontando com os seguintes azimute plano e distância:





MUNICÍPIO DE CATANDUVAS

Assinado de forma digital por
MUNICÍPIO DE CATANDUVAS
76208842000103
Data:06.11.2024
15:40:48 -03



175°07'1.63" e 57.72; até o vértice P183, de coordenadas N7209681.76m e E283991.17m; deste, segue confrontando com os seguintes azimute plano e distância: 272°59'34.81" e 132.22; até o vértice P184, de coordenadas N7209688.67m e E283859.13m; deste, segue confrontando com os seguintes azimute plano e distância: 199°46'11.59" e 17.13; até o vértice P185, de coordenadas N7209672.54m e E283853.34m; deste, segue confrontando com os seguintes azimute plano e distância: 296°25'47.33" e 36.72; até o vértice P186, de coordenadas N7209688.89m e E283820.46m; deste, segue confrontando com os seguintes azimute plano e distância: 294°43'38.33" e 5.40; até o vértice P187, de coordenadas N7209691.15m e E283815.55m; deste, segue confrontando com os seguintes azimute plano e distância: 300°19'24.98" e 3.97; até o vértice P188, de coordenadas N7209693.15m e E283812.13m; deste, segue confrontando com os seguintes azimute plano e distância: 313°43'37.09" e 4.11; até o vértice P189, de coordenadas N7209695.99m e E283809.15m; deste, segue confrontando com os seguintes azimute plano e distância: 326°08'10.71" e 5.91; até o vértice P190, de coordenadas N7209700.90m e E283805.86m; deste, segue confrontando com os seguintes azimute plano e distância: 331°27'36.05" e 4.19; até o vértice P191, de coordenadas N7209704.58m e E283803.86m; deste, segue confrontando com os seguintes azimute plano e distância: 326°29'47.63" e 5.50; até o vértice P192, de coordenadas N7209709.17m e E283800.82m; deste, segue confrontando com os seguintes azimute plano e distância: 274°42'6.54" e 312.87; até o vértice P193, de coordenadas N7209734.82m e E283489.00m; deste, segue confrontando com os seguintes azimute plano e distância: 216°23'26.33" e 203.11; até o vértice P194, de coordenadas N7209571.31m e E283368.50m; deste, segue confrontando com os seguintes azimute plano e distância: 227°58'53.10" e 19.14; até o vértice P195, de coordenadas N7209558.50m e E283354.28m; deste, segue confrontando com os seguintes azimute plano e distância: 325°02'4.66" e 35.40; até o vértice P196, de coordenadas N7209587.51m e E283333.99m; deste, segue confrontando com os seguintes azimute plano e distância: 260°05'19.30" e 34.09; até o vértice P197, de coordenadas N7209581.64m e E283300.40m; deste, segue confrontando com os seguintes azimute plano e distância: 299°28'54.31" e 14.42; até o vértice P198, de coordenadas N7209588.74m e E283287.85m; deste, segue confrontando com os seguintes azimute plano e distância: 267°12'56.58" e 22.05; até o vértice P199, de coordenadas N7209587.67m e E283265.83m; deste, segue confrontando com os seguintes azimute plano e distância: 283°52'45.39" e 7.88; até o vértice P200, de coordenadas N7209589.56m e E283258.18m; deste, segue



MUNICÍPIO DE CATANDUVAS

Assinado de forma digital por
MUNICÍPIO DE CATANDUVAS
76208842000103
Data: 06.11.2024

confrontando com os seguintes azimute plano e distância: 291°48'59.76" e 24.04; até o vértice P201, de coordenadas N7209598.48m e E283235.85m; deste, segue confrontando com os seguintes azimute plano e distância: 297°46'35" e 28.62; até o vértice P202, de coordenadas N7209611.82m e E283210.52m; deste, segue confrontando com os seguintes azimute plano e distância: 293°06'55.16" e 28.82; até o vértice P203, de coordenadas N7209623.13m e E283184.02m; deste, segue confrontando com os seguintes azimute plano e distância: 312°48'36.90" e 30.05; até o vértice P204, de coordenadas N7209643.56m e E283161.97m; deste, segue confrontando com os seguintes azimute plano e distância: 300°36'44.31" e 15.18; até o vértice P205, de coordenadas N7209651.29m e E283148.90m; deste, segue confrontando com os seguintes azimute plano e distância: 289°28'29.92" e 72.13; até o vértice P206, de coordenadas N7209675.34m e E283080.90m; deste, segue confrontando com os seguintes azimute plano e distância: 293°42'43.66" e 48.45; até o vértice P207, de coordenadas N7209694.82m e E283036.54m; deste, segue confrontando com os seguintes azimute plano e distância: 285°36'44.62" e 27.13; até o vértice P208, de coordenadas N7209702.12m e E283010.41m; deste, segue confrontando com os seguintes azimute plano e distância: 267°51'10.44" e 63.45; até o vértice P209, de coordenadas N7209699.74m e E282947.01m; deste, segue confrontando com os seguintes azimute plano e distância: 288°50'43.06" e 55.33; até o vértice P210, de coordenadas N7209717.61m e E282894.65m; deste, segue confrontando com os seguintes azimute plano e distância: 342°58'33.16" e 65.43; até o vértice P211, de coordenadas N7209780.18m e E282875.50m; deste, segue confrontando com os seguintes azimute plano e distância: 274°23'12.60" e 84.50; até o vértice P212, de coordenadas N7209786.64m e E282791.24m; deste, segue confrontando com os seguintes azimute plano e distância: 186°54'38.80" e 59.84; até o vértice P213, de coordenadas N7209727.24m e E282784.04m; deste, segue confrontando com os seguintes azimute plano e distância: 184°04'50.19" e 83.89; até o vértice P214, de coordenadas N7209643.56m e E282778.07m; deste, segue confrontando com os seguintes azimute plano e distância: 181°45'19.64" e 36.09; até o vértice P215, de coordenadas N7209607.49m e E282776.96m; deste, segue confrontando com os seguintes azimute plano e distância: 184°28'44.00" e 47.81; até o vértice P216, de coordenadas N7209559.82m e E282773.23m; deste, segue confrontando com os seguintes azimute plano e distância: 183°13'26.80" e 57.96; até o vértice P217, de coordenadas N7209501.95m e E282769.97m; deste, segue confrontando com os seguintes azimute plano e

Fone/Fax (45) 3234-8500
E-mail: gabinete@catanduvas.pr.gov.br

Av. dos Pioneiros, 500 - Centro
CEP 85470-000 - Catanduvas - PR

CNPJ nº 76.208.842/0001-03



MUNICÍPIO DE CATANDUVAS

Assinado de forma digital por
MUNICÍPIO DE CATANDUVAS
76208842000103
Data: 06.11.2024

distância: 184°45'49.11" e 8.56; até o vértice P218, de coordenadas N7209493.42m e E282769.26m; deste, segue confrontando com os seguintes azimute plano e distância: 193°55'22.85" e 25.99; até o vértice P219, de coordenadas N7209468.20m e E282763.01m; deste, segue confrontando com os seguintes azimute plano e distância: 203°11'48.93" e 32.99; até o vértice P220, de coordenadas N7209437.88m e E282750.01m; deste, segue confrontando com os seguintes azimute plano e distância: 211°13'6.25" e 14.11; até o vértice P221, de coordenadas N7209425.81m e E282742.70m; deste, segue confrontando com os seguintes azimute plano e distância: 218°46'32.71" e 21.17; até o vértice P222, de coordenadas N7209409.30m e E282729.44m; deste, segue confrontando com os seguintes azimute plano e distância: 221°44'16.68" e 12.50; até o vértice P223, de coordenadas N7209399.98m e E282721.12m; deste, segue confrontando com os seguintes azimute plano e distância: 226°39'42.55" e 209.57; até o vértice P224, de coordenadas N7209256.14m e E282568.69m; deste, segue confrontando com os seguintes azimute plano e distância: 282°04'44.38" e 185.71; até o vértice P225, de coordenadas N7209295.00m e E282387.10m; deste, segue confrontando com os seguintes azimute plano e distância: 274°03'25.33" e 59.06; até o vértice P226, de coordenadas N7209299.18m e E282328.18m; deste, segue confrontando com os seguintes azimute plano e distância: 223°53'21.46" e 79.38; até o vértice P227, de coordenadas N7209241.98m e E282273.15m; deste, segue confrontando com os seguintes azimute plano e distância: 227°28'30.08" e 45.68; até o vértice P228, de coordenadas N7209211.10m e E282239.49m; deste, segue confrontando com os seguintes azimute plano e distância: 319°02'47.97" e 124.75; até o vértice P229, de coordenadas N7209305.32m e E282157.72m; deste, segue confrontando com os seguintes azimute plano e distância: 34°32'18.66" e 59.79; até o vértice P230, de coordenadas N7209354.57m e E282191.62m; deste, segue confrontando com os seguintes azimute plano e distância: 316°44'13.72" e 90.14; até o vértice P231, de coordenadas N7209420.21m e E282129.84m; deste, segue confrontando com os seguintes azimute plano e distância: 11°58'27.58" e 117.00; até o vértice P232, de coordenadas N7209534.67m e E282154.12m; deste, segue confrontando com os seguintes azimute plano e distância: 358°49'21.04" e 34.45; até o vértice P233, de coordenadas N7209569.11m e E282153.41m; deste, segue confrontando com os seguintes azimute plano e distância: 282°18'59.23" e 390.21; até o vértice P234, de coordenadas N7209652.35m e E281772.18m; deste, segue confrontando com os seguintes azimute plano e distância: 26°12'2.14" e 121.89; até o vértice P235, de





MUNICÍPIO DE CATANDUVAS

Assinado de forma digital por
MUNICÍPIO DE CATANDUVAS
76208842000103
Data:06.11.2024

1510:48-03



coordenadas N7209761.72m e E281826.00m; deste, segue confrontando com os seguintes azimute plano e distância: 27°49'13.50" e 53.97; até o vértice P236, de coordenadas N7209809.45m e E281851.19m; deste, segue confrontando com os seguintes azimute plano e distância: 24°02'24.52" e 84.67; até o vértice P237, de coordenadas N7209886.77m e E281885.68m; deste, segue confrontando com os seguintes azimute plano e distância: 24°02'25.34" e 43.45; até o vértice P238, de coordenadas N7209926.46m e E281903.38m; deste, segue confrontando com os seguintes azimute plano e distância: 19°57'16.54" e 41.66; até o vértice P239, de coordenadas N7209965.61m e E281917.60m; deste, segue confrontando com os seguintes azimute plano e distância: 22°02'27.16" e 36.66; até o vértice P240, de coordenadas N7209999.59m e E281931.36m; deste, segue confrontando com os seguintes azimute plano e distância: 26°33'23.43" e 58.70; até o vértice P241, de coordenadas N7210052.10m e E281957.60m; deste, segue confrontando com os seguintes azimute plano e distância: 20°20'43.86" e 71.55; até o vértice P242, de coordenadas N7210119.19m e E281982.48m; deste, segue confrontando com os seguintes azimute plano e distância: 6°53'7.74" e 47.77; até o vértice P243, de coordenadas N7210166.61m e E281988.21m; deste, segue confrontando com os seguintes azimute plano e distância: 26°40'54.33" e 60.68; até o vértice P244, de coordenadas N7210220.83m e E282015.45m; deste, segue confrontando com os seguintes azimute plano e distância: 12°23'8.38" e 320.87; até o vértice P245, de coordenadas N7210534.23m e E282084.28m; deste, segue confrontando com os seguintes azimute plano e distância: 11°27'23.18" e 43.61; até o vértice P246, de coordenadas N7210576.97m e E282092.94m; deste, segue confrontando com os seguintes azimute plano e distância: 11°27'23.18" e 26.57; até o vértice P247, de coordenadas N7210603.01m e E282098.22m; deste, segue confrontando com os seguintes azimute plano e distância: 307°33'32.63" e 98.46; até o vértice P248, de coordenadas N7210663.04m e E282020.16m; deste, segue confrontando com os seguintes azimute plano e distância: 357°00'35.80" e 123.78; até o vértice P249, de coordenadas N7210786.65m e E282013.71m; deste, segue confrontando com os seguintes azimute plano e distância: 271°48'50.20" e 283.43; até o vértice P250, de coordenadas N7210795.62m e E281730.42m; deste, segue confrontando com os seguintes azimute plano e distância: 355°46'57.33" e 279.44; até o vértice P251, de coordenadas N7211074.30m e E281709.87m; deste, segue confrontando com os seguintes azimute plano e distância: 357°10'31.42" e 71.04; até o vértice P252, de coordenadas N7211145.25m e E281706.37m; deste, segue confrontando com os seguintes azimute plano e distância: 80°30'29.88" e 72.19; até o vértice P253,



MUNICÍPIO DE CATANDUVAS

Assinado de forma digital por
MUNICÍPIO DE CATANDUVAS
76208842000103
Data:06.11.2024
16:40:48-03



de coordenadas N7211157.16m e E281777.57m; deste, segue confrontando com os seguintes azimute plano e distância: 85°14'19.13" e 163.48; até o vértice P254, de coordenadas N7211170.73m e E281940.48m; deste, segue confrontando com os seguintes azimute plano e distância: 334°48'12.30" e 147.66; até o vértice P255, de coordenadas N7211304.33m e E281877.62m; deste, segue confrontando com os seguintes azimute plano e distância: 335°55'27.29" e 236.26; até o vértice P256, de coordenadas N7211520.04m e E281781.24m; deste, segue confrontando com os seguintes azimute plano e distância: 62°50'11.54" e 297.71; até o vértice P257, de coordenadas N7211655.95m e E282046.11m; deste, segue confrontando com os seguintes azimute plano e distância: 69°03'28.37" e 60.03; até o vértice P258, de coordenadas N7211677.41m e E282102.18m; deste, segue confrontando com os seguintes azimute plano e distância: 62°37'55.60" e 20.35; até o vértice P259, de coordenadas N7211686.76m e E282120.25m; deste, segue confrontando com os seguintes azimute plano e distância: 62°59'16.19" e 14.47; até o vértice P260, de coordenadas N7211693.33m e E282133.14m; deste, segue confrontando com os seguintes azimute plano e distância: 62°46'47.70" e 6.27; até o vértice P261, de coordenadas N7211696.20m e E282138.71m; deste, segue confrontando com os seguintes azimute plano e distância: 62°23'41.04" e 3.90; até o vértice P262, de coordenadas N7211698.01m e E282142.17m; deste, segue confrontando com os seguintes azimute plano e distância: 63°01'3.45" e 6.33; até o vértice P263, de coordenadas N7211700.88m e E282147.81m; deste, segue confrontando com os seguintes azimute plano e distância: 62°46'47.70" e 5.08; até o vértice P264, de coordenadas N7211703.20m e E282152.33m; deste, segue confrontando com os seguintes azimute plano e distância: 62°46'47.70" e 5.29; até o vértice P265, de coordenadas N7211705.62m e E282157.03m; deste, segue confrontando com os seguintes azimute plano e distância: 62°46'47.70" e 5.37; até o vértice P266, de coordenadas N7211708.08m e E282161.80m; deste, segue confrontando com os seguintes azimute plano e distância: 62°46'47.70" e 2.58; até o vértice P267, de coordenadas N7211709.26m e E282164.10m; deste, segue confrontando com os seguintes azimute plano e distância: 62°50'27.42" e 25.08; até o vértice P268, de coordenadas N7211720.71m e E282186.41m; deste, segue confrontando com os seguintes azimute plano e distância: 62°49'51.22" e 25.08; até o vértice P269, de coordenadas N7211732.16m e E282208.72m; deste, segue confrontando com os seguintes azimute plano e distância: 333°42'8.44" e 47.43; até o vértice P270, de coordenadas N7211774.68m e E282187.71m; deste, segue confrontando com os seguintes azimute plano e distância: 338°29'34.40" e 60.99; até o vértice

Fone/Fax (45) 3234-8500
E-mail: gabinete@catanduvas.pr.gov.br

Av. dos Pioneiros, 500 - Centro
CEP 85470-000 - Catanduvas - PR

CNPJ nº 76.208.842/0001-03



P271, de coordenadas N7211831.42m e E282165.35m; deste, segue confrontando com os seguintes azimute plano e distância: 339°04'49.94" e 20.57; até o vértice P272, de coordenadas N7211850.64m e E282158.00m; deste, segue confrontando com os seguintes azimute plano e distância: 339°04'49.94" e 40.35; até o vértice P273, de coordenadas N7211888.33m e E282143.60m; deste, segue confrontando com os seguintes azimute plano e distância: 340°29'29.23" e 63.02; até o vértice P274, de coordenadas N7211947.74m e E282122.55m; deste, segue confrontando com os seguintes azimute plano e distância: 341°51'41.09" e 36.15; até o vértice P275, de coordenadas N7211982.09m e E282111.30m; deste, segue confrontando com os seguintes azimute plano e distância: 341°51'41.09" e 10.95; até o vértice P276, de coordenadas N7211992.50m e E282107.89m; deste, segue confrontando com os seguintes azimute plano e distância: 341°51'41.09" e 6.71; até o vértice P277, de coordenadas N7211998.87m e E282105.80m; deste, segue confrontando com os seguintes azimute plano e distância: 341°51'41.09" e 3.79; até o vértice P278, de coordenadas N7212002.47m e E282104.62m; deste, segue confrontando com os seguintes azimute plano e distância: 340°34'7.16" e 59.30; até o vértice P279, de coordenadas N7212058.39m e E282084.89m; deste, segue confrontando com os seguintes azimute plano e distância: 341°30'47.14" e 56.57; até o vértice P280, de coordenadas N7212112.04m e E282066.95m; deste, segue confrontando com os seguintes azimute plano e distância: 74°45'31.33" e 20.39; até o vértice P281, de coordenadas N7212117.41m e E282086.63m; deste, segue confrontando com os seguintes azimute plano e distância: 77°04'45.09" e 289.71; até o vértice P0, de coordenadas N7212182.19m e E282369.00m, encerrando esta descrição. Todas as coordenadas aqui descritas estão georreferenciadas ao Sistema Geodésico Brasileiro. Todos os azimutes e distâncias, área e perímetro foram calculados no plano de projeção UTM.

CAPÍTULO III – DO PERÍMETRO URBANO DO DISTRITO DE IBIRACEMA

Art. 5º. O Perímetro Urbano do Distrito de Ibiracema fica assim delimitado:

Inicia-se a descrição deste perímetro no vértice P0, de coordenadas N7193897.41m e E 268752.34m, Datum SIRGAS 2000 com meridiano Central-51; deste, segue confrontando com o seguinte azimute plano 103°29'59.34" e distância 198.28m; até o vértice P1, de coordenadas N 7193851.13m e E 268945.14m; deste, segue confrontando com o seguinte azimute plano 103°29'59.34" e distância 18.90m; até o vértice P2, de coordenadas N



MUNICÍPIO DE CATANDUVAS

Assinado de forma digital por
MUNICÍPIO DE CATANDUVAS
76208842000103
Data:06.11.2024

15:10:48 -03



7193846.71m e E 268963.52m; deste, segue confrontando com os seguinte azimute plano 105°36'43.16" e distância 47.98m; até o vértice de coordenadas N 7193833.80m e E 269009.73m; deste, segue confrontando com os seguinte azimute plano 193°01'59.07" e distância 93.04m; até o vértice P4, de coordenadas N 7193743.16m e E 268988.75m; deste, segue confrontando com os seguinte azimute plano 189°57'6.55" e distância 40.54m; até o vértice P5, de coordenadas N 7193703.23m e E 268981.74m; deste, segue confrontando com os seguinte azimute plano 91°49'9.67" e distância 116.06m; até o vértice P6, de coordenadas N 7193699.54m e E 269097.74m; deste, segue confrontando com os seguinte azimute plano 340°19'11.21" e distância 6.01m; até o vértice P7, de coordenadas N 7193705.21m e E 269095.71m; deste, segue confrontando com os seguinte azimute plano 63°05'15.24" e distância 70.07m; até o vértice P8, de coordenadas N 7193736.92m e E 269158.20m; deste, segue confrontando com os seguinte azimute plano 38°03'12.44" e distância 49.29m; até o vértice P9, de coordenadas N 7193775.74m e E 269188.58m; deste, segue confrontando com os seguinte azimute plano 48°30'24.91" e distância 49.84m; até o vértice P10, de coordenadas N 7193808.76m e E 269225.91m; deste, segue confrontando com os seguinte azimute plano 72°30'42.25" e distância 66.42m; até o vértice P11, de coordenadas N 7193828.72m e E 269289.26m; deste, segue confrontando com os seguinte azimute plano 120°32'38.09" e distância 28.21m; até o vértice P12, de coordenadas N 7193814.38m e E 269313.56m; deste, segue confrontando com os seguinte azimute plano 141°01'25.56" e distância 26.04m; até o vértice P13, de coordenadas N 7193794.14m e E 269329.94m; deste, segue confrontando com os seguinte azimute plano 227°38'43.83" e distância 7.32m; até o vértice P14, de coordenadas N 7193789.20m e E 269324.52m; deste, segue confrontando com os seguinte azimute plano 108°58'13.21" e distância 51.55m; até o vértice P15, de coordenadas N 7193772.44m e E 269373.28m; deste, segue confrontando com os seguinte azimute plano 114°11'57.62" e distância 21.28m; até o vértice P16, de coordenadas N 7193763.72m e E 269392.69m; deste, segue confrontando com os seguinte azimute plano 105°43'41.13" e distância 26.71m; até o vértice P17, de coordenadas N 7193756.48m e E 269418.40m; deste, segue confrontando com os seguinte azimute plano 76°37'28.65" e distância 15.23m; até o vértice P18, de coordenadas N 7193760.00m e E 269433.21m; deste, segue confrontando com os seguinte azimute plano 66°56'21.11" e distância 13.41m; até o vértice P19, de coordenadas N 7193765.25m e E 269445.55m; deste, segue confrontando com os seguinte azimute plano 90°00'0.00" e distância 16.41m; até o vértice P20, de coordenadas N 7193765.25m e E 269461.96m; deste, segue confrontando com



MUNICÍPIO DE CATANDUVAS

Assinado de forma digital por
MUNICÍPIO DE CATANDUVAS
76208842000103
Data:06.11.2024

15:10:48-03



os seguinte azimute plano $e85^{\circ}34'46.21''$ distância 15.01m; até o vértice P21, de coordenadas N 7193766.41m e E 269476.93m; deste, segue confrontando com os seguinte azimute plano $94^{\circ}00'13.40''$ e distância 9.93m; até o vértice P22, de coordenadas N 7193765.72m e E 269486.83m; deste, segue confrontando com os seguinte azimute plano $86^{\circ}38'15.67''$ e distância 28.96m; até o vértice P23, de coordenadas N 7193767.42m e E 269515.74m; deste, segue confrontando com os seguinte azimute plano $82^{\circ}28'59.79''$ e distância 21.44m; até o vértice P24, de coordenadas N 7193770.22m e E 269537.00m; deste, segue confrontando com os seguinte azimute plano $87^{\circ}40'17.55''$ e distância 28.91m; até o vértice P25, de coordenadas N 7193771.40m e E 269565.88m; deste, segue confrontando com os seguinte azimute plano $95^{\circ}21'51.84''$ e distância 33.55m; até o vértice P26, de coordenadas N 7193768.26m e E 269599.29m; deste, segue confrontando com os seguinte azimute plano $146^{\circ}52'13.06''$ e distância 7.91m; até o vértice P27, de coordenadas N 7193761.63m e E 269603.61m; deste, segue confrontando com os seguinte azimute plano $166^{\circ}44'37.19''$ e distância 7.55m; até o vértice P28, de coordenadas N 7193754.28m e E 269605.34m; deste, segue confrontando com os seguinte azimute plano $141^{\circ}40'36.60''$ e distância 54.61m; até o vértice P29, de coordenadas N 7193711.44m e E 269639.21m; deste, segue confrontando com os seguinte azimute plano $84^{\circ}07'45.10''$ e distância 19.87m; até o vértice P30, de coordenadas N 7193713.47m e E 269658.97m; deste, segue confrontando com os seguinte azimute plano $119^{\circ}37'43.18''$ e distância 22.10m; até o vértice P31, de coordenadas N 7193702.55m e E 269678.19m; deste, segue confrontando com os seguinte azimute plano $149^{\circ}19'5.76''$ e distância 16.73m; até o vértice P32, de coordenadas N 7193688.15m e E 269686.73m; deste, segue confrontando com os seguinte azimute plano $183^{\circ}28'20.95''$ e distância 38.62m; até o vértice P33, de coordenadas N 7193649.60m e E 269684.39m; deste, segue confrontando com os seguinte azimute plano $204^{\circ}58'28.69''$ e distância 7.73m; até o vértice P34, de coordenadas N 7193642.60m e E 269681.12m; deste, segue confrontando com os seguinte azimute plano $192^{\circ}23'48.24''$ e distância 68.45m; até o vértice P35, de coordenadas N 7193575.74m e E 269666.43m; deste, segue confrontando com os seguinte azimute plano $192^{\circ}37'18.03''$ e distância 70.68m; até o vértice P36, de coordenadas N 7193506.77m e E 269650.98m; deste, segue confrontando com os seguinte azimute plano $194^{\circ}05'48.76''$ e distância 105.18m; até o vértice P37, de coordenadas N 7193404.76m e E 269625.37m; deste, segue confrontando com os seguinte azimute plano $169^{\circ}53'6.35''$ e distância 79.44m; até o vértice P38, de coordenadas N 7193326.55m e E 269639.32m; deste, segue confrontando com os seguinte azimute plano $283^{\circ}31'9.31''$ e distância 47.78m; até o vértice P39,



MUNICÍPIO DE CATANDUVAS

Assinado de forma digital por
MUNICÍPIO DE CATANDUVAS
76208842000103
Data:06.11.2024

de coordenadas N 7193337.72m e E 269592.87m; deste, segue confrontando com os seguinte azimute plano 182°29'4.13" e distância 32.82m; até o vértice P40, de coordenadas N 7193304.92m e E 269591.44m; deste, segue confrontando com os seguinte azimute plano 285°47'42.75" e distância 90.35m; até o vértice P41, de coordenadas N 7193329.52m e E 269504.51m; deste, segue confrontando com os seguinte azimute plano 287°10'57.29" e distância 15.95m; até o vértice P42, de coordenadas N 7193334.23m e E 269489.27m; deste, segue confrontando com os seguinte azimute plano 295°54'5.60" e distância 17.73m; até o vértice P43, de coordenadas N 7193341.97m e E 269473.32m; deste, segue confrontando com os seguinte azimute plano 297°19'24.94" e distância 12.98m; até o vértice P44, de coordenadas N 7193347.93m e E 269461.79m; deste, segue confrontando com os seguinte azimute plano 185°42'48.91" e distância 25.10m; até o vértice P45, de coordenadas N 7193322.95m e E 269459.29m; deste, segue confrontando com os seguinte azimute plano 273°07'30.94" e distância 228.98m; até o vértice P46, de coordenadas N 7193335.44m e E 269230.65m; deste, segue confrontando com os seguinte azimute plano 275°05'50.46" e distância 45.74m; até o vértice P47, de coordenadas N 7193339.50m e E 269185.08m; deste, segue confrontando com os seguinte azimute plano 273°26'44.26" e distância 50.81m; até o vértice P48, de coordenadas N 7193342.56m e E 269134.36m; deste, segue confrontando com os seguinte azimute plano 272°46'49.23" e distância 194.24m; até o vértice P49, de coordenadas N 7193351.98m e E 268940.35m; deste, segue confrontando com os seguinte azimute plano 5°14'36.67" e distância 44.39m; até o vértice P50, de coordenadas N 7193396.18m e E 268944.41m; deste, segue confrontando com os seguinte azimute plano 273°33'40.69" e distância 68.35m; até o vértice P51, de coordenadas N 7193400.42m e E 268876.19m; deste, segue confrontando com os seguinte azimute plano 182°45'13.45" e distância 45.12m; até o vértice P52, de coordenadas N 7193355.35m e E 268874.02m; deste, segue confrontando com os seguinte azimute plano 275°15'20.22" e distância 15.42m; até o vértice P53, de coordenadas N 7193356.77m e E 268858.67m; deste, segue confrontando com os seguinte azimute plano 3°07'16.30" e distância 43.39m; até o vértice P54, de coordenadas N 7193400.09m e E 268861.03m; deste, segue confrontando com os seguinte azimute plano 274°40'18.68" e distância 45.17m; até o vértice P55, de coordenadas N 7193403.77m e E 268816.01m; deste, segue confrontando com os seguinte azimute plano 288°20'47.85" e distância 8.40m; até o vértice P56, de coordenadas N 7193406.41m e E 268808.04m; deste, segue confrontando com os seguinte azimute plano 320°40'16.61" e distância 17.22m; até o vértice P57, de coordenadas N 7193419.73m e E 268797.13m; deste, segue confrontando com





os seguinte azimute plano $346^{\circ}32'50.88''$ e distância 12.14m; até o vértice P58, de coordenadas N 7193431.54m e E 268794.30m; deste, segue confrontando com os seguinte azimute plano $1^{\circ}23'3.78''$ e distância 51.01m; até o vértice P59, de coordenadas N 7193482.54m e E 268795.54m; deste, segue confrontando com os seguinte azimute plano $274^{\circ}06'8.94''$ e distância 43.31m; até o vértice P60, de coordenadas N 7193485.64m e E 268752.34m; deste, segue confrontando com os seguinte azimute plano $2^{\circ}58'14.96''$ e distância 65.61m; até o vértice P61, de coordenadas N 7193551.16m e E 268755.74m; deste, segue confrontando com os seguinte azimute plano $269^{\circ}14'51.64''$ e distância 13.24m; até o vértice P62, de coordenadas N 7193550.99m e E 268742.50m; deste, segue confrontando com os seguinte azimute plano $252^{\circ}16'52.93''$ e distância 15.93m; até o vértice P63, de coordenadas N 7193546.14m e E 268727.32m; deste, segue confrontando com os seguinte azimute plano $3^{\circ}23'21.71''$ e distância 165.23m; até o vértice P64, de coordenadas N 7193711.08m e E 268737.09m; deste, segue confrontando com os seguinte azimute plano $4^{\circ}40'40.92''$ e distância 186.95m; até o vértice P0, de coordenadas N 7193897.41m e E 268752.34m, encerrando esta descrição. Todas as coordenadas aqui descritas estão georreferenciadas ao Sistema Geodésico Brasileiro, e encontram-se representadas no sistema UTM, referenciadas ao meridiano Central-51, tendo como DATUM SIRGAS 2000. Todos os azimutes e distâncias, área e perímetro foram calculados no plano de projeção UTM.

CAPÍTULO IV – DISPOSIÇÕES FINAIS

Art. 6º. Os mapas dos Perímetros Urbanos da Sede e Distritos são parte integrante desta lei e não podem ser interpretados separadamente.

Art. 7º. Qualquer divergência entre os limites dos perímetros descritos no texto acima e os limites descritos em mapa, prevalecerão os descritos no texto desta Lei.

Art. 8º. Esta Lei entrará em vigor na data de sua publicação, revogadas as disposições em contrário, em especial as leis municipais de números 92/2008 e 38/2009.

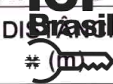
Gabinete do Prefeito, Catanduvas/PR, aos 05 dias do mês de novembro de 2024.


MOISES APARECIDO DE SOUZA
PREFEITO



Anexo 1 – Lei nº 331/2024

QUADRO COORDENADAS PONTOS PERÍMETRO URBANO DA SEDE DO MUNICÍPIO

VÉRTICE	COORDENADAS		LADO	AZIMUTES		DISTÂNCIA # 
	E	N		PLANO	REAL	
P0	282369,00	7212182,19	P0-P1	111°24'44,31"	112°19'51,86"	107,58
P1	282469,15	7212142,91	P1-P2	172°42'21,28"	173°37'28,83"	19,48
P2	282471,63	7212123,59	P2-P3	98°53'37,42"	99°48'44,98"	100,98
P3	282571,40	7212107,98	P3-P4	122°58'52,31"	123°53'59,86"	96,43
P4	282652,29	7212055,48	P4-P5	147°36'45,67"	148°31'53,22"	58,01
P5	282683,36	7212006,49	P5-P6	149°12'18,17"	150°07'25,72"	35,13
P6	282701,34	7211976,32	P6-P7	63°01'25,72"	63°56'33,28"	140,34
P7	282826,41	7212039,98	P7-P8	119°30'29,11"	120°25'36,66"	14,05
P8	282838,64	7212033,06	P8-P9	120°15'38,77"	121°10'46,33"	13,54
P9	282850,33	7212026,24	P9-P10	121°22'14,79"	122°17'22,35"	13,40
P10	282861,77	7212019,27	P10-P11	122°53'13,17"	123°48'20,73"	13,22
P11	282872,87	7212012,09	P11-P12	124°50'23,24"	125°45'30,80"	13,00
P12	282883,54	7212004,66	P12-P13	127°15'55,81"	128°11'3,36"	12,77
P13	282893,70	7211996,93	P13-P14	130°12'14,33"	131°07'21,88"	12,52
P14	282903,27	7211988,85	P14-P15	133°41'38,72"	134°36'46,28"	12,29
P15	282912,15	7211980,36	P15-P16	137°45'58,77"	138°41'6,33"	12,08
P16	282920,27	7211971,41	P16-P17	142°25'55,22"	143°21'2,78"	11,92
P17	282927,54	7211961,97	P17-P18	147°40'11,08"	148°35'18,63"	11,84
P18	282933,87	7211951,96	P18-P19	153°23'58,25"	154°19'5,80"	11,86
P19	282939,18	7211941,35	P19-P20	158°56'27,62"	159°51'35,18"	12,01
P20	282943,50	7211930,15	P20-P21	163°26'48,95"	164°21'56,51"	12,22
P21	282946,98	7211918,44	P21-P22	166°53'33,22"	167°48'40,77"	12,44
P22	282949,80	7211906,32	P22-P23	169°20'48,44"	170°15'55,99"	12,65
P23	282952,14	7211893,89	P23-P24	170°52'48,71"	171°47'56,26"	12,81
P24	282954,17	7211881,24	P24-P25	171°32'49,42"	172°27'56,97"	12,91
P25	282956,07	7211868,47	P25-P26	171°22'38,66"	172°17'46,21"	12,95
P26	282958,01	7211855,67	P26-P27	170°22'29,52"	171°17'37,07"	12,91
P27	282960,17	7211842,94	P27-P28	168°31'5,85"	169°26'13,40"	12,82
P28	282962,72	7211830,37	P28-P29	165°46'2,05"	166°41'9,61"	12,69
P29	282965,84	7211818,07	P29-P30	162°08'44,13"	163°03'51,68"	12,56
P30	282969,69	7211806,12	P30-P31	158°18'3,32"	159°13'10,88"	12,46
P31	282974,30	7211794,54	P31-P32	154°37'21,73"	155°32'29,29"	12,42
P32	282979,62	7211783,32	P32-P33	151°08'33,83"	152°03'41,38"	12,42
P33	282985,61	7211772,45	P33-P34	147°52'50,17"	148°47'57,72"	12,45
P34	282992,23	7211761,90	P34-P35	144°50'52,39"	145°45'59,94"	12,51
P35	282999,43	7211751,68	P35-P36	142°02'57,40"	142°58'4,96"	12,59
P36	283007,17	7211741,75	P36-P37	139°29'2,51"	140°24'10,06"	12,68
P37	283015,41	7211732,11	P37-P38	137°08'50,58"	138°03'58,14"	12,77
P38	283024,10	7211722,75	P38-P39	135°01'54,85"	135°57'2,41"	12,87



MUNICÍPIO DE CATANDUVAS

Assinado de forma digital por
MUNICÍPIO DE CATANDUVAS
76208842000103
Data:06.11.2024

VÉRTICE	COORDENADAS		LADO	AZIMUTES		DISTÂNCIA
	E	N		PLANO	REAL	
P39	283033,20	7211713,64	P39-P40	133°07'42,92"	134°02'50,48"	13,11
P40	283042,66	7211704,78	P40-P41	131°25'40,00"	132°20'47,55"	13,11
P41	283052,43	7211696,15	P41-P42	129°55'11,35"	130°50'18,90"	13,16
P42	283062,49	7211687,74	P42-P43	128°35'44,15"	129°30'51,70"	13,19
P43	283072,78	7211679,52	P43-P44	127°26'48,79"	128°21'56,34"	13,20
P44	283083,25	7211671,50	P44-P45	126°27'59,82"	127°23'7,38"	13,19
P45	283093,87	7211663,65	P45-P46	125°38'56,67"	126°34'4,23"	13,15
P46	283104,59	7211655,97	P46-P47	124°59'25,38"	125°54'32,94"	13,10
P47	283115,37	7211648,42	P47-P48	124°30'35,38"	125°25'42,93"	13,03
P48	283126,16	7211641,00	P48-P49	124°14'33,01"	125°09'40,57"	12,96
P49	283136,93	7211633,67	P49-P50	124°11'39,06"	125°06'46,61"	12,89
P50	283147,66	7211626,38	P50-P51	124°22'6,10"	125°17'13,65"	12,80
P51	283158,29	7211619,11	P51-P52	124°46'9,49"	125°41'17,04"	12,72
P52	283168,81	7211611,81	P52-P53	125°24'7,20"	126°19'14,76"	12,62
P53	283179,17	7211604,44	P53-P54	126°16'19,32"	127°11'26,87"	12,53
P54	283189,35	7211596,97	P54-P55	127°23'6,97"	128°18'14,52"	12,44
P55	283199,31	7211589,36	P55-P56	128°44'50,80"	129°39'58,36"	12,35
P56	283209,01	7211581,58	P56-P57	130°21'48,76"	131°16'56,32"	12,28
P57	283218,43	7211573,58	P57-P58	132°14'13,14"	133°09'20,69"	12,22
P58	283227,52	7211565,32	P58-P59	134°22'6,95"	135°17'14,51"	12,18
P59	283236,25	7211556,78	P59-P60	136°45'19,72"	137°40'27,27"	12,17
P60	283244,60	7211547,90	P60-P61	139°23'5,22"	140°18'12,78"	12,19
P61	283252,52	7211538,66	P61-P62	142°00'31,98"	142°55'39,53"	12,24
P62	283260,03	7211529,06	P62-P63	144°17'2,63"	145°12'10,19"	12,30
P63	283267,17	7211519,12	P63-P64	146°10'52,89"	147°06'0,44"	12,37
P64	283274,02	7211508,90	P64-P65	147°42'10,47"	148°37'18,03"	12,44
P65	283280,63	7211498,44	P65-P66	148°51'15,33"	149°46'22,89"	12,51
P66	283287,06	7211487,79	P66-P67	149°38'32,54"	150°33'40,09"	12,58
P67	283293,39	7211476,99	P67-P68	150°04'27,20"	150°59'34,75"	12,63
P68	283299,66	7211466,09	P68-P69	150°09'21,22"	151°04'28,78"	12,68
P69	283305,95	7211455,13	P69-P70	149°53'31,79"	150°48'39,35"	12,72
P70	283312,31	7211444,16	P70-P71	149°17'11,22"	150°12'18,77"	12,76
P71	283318,81	7211433,23	P71-P72	148°20'28,11"	149°15'35,66"	12,79
P72	283325,50	7211422,37	P72-P73	147°03'29,80"	147°58'37,35"	12,83
P73	283332,46	7211411,63	P73-P74	145°26'25,92"	146°21'33,48"	12,88
P74	283339,74	7211401,06	P74-P75	143°29'33,19"	144°24'40,74"	12,95
P75	283347,40	7211390,71	P75-P76	141°13'21,00"	142°08'28,55"	13,04
P76	283355,51	7211380,61	P76-P77	138°39'20,47"	139°34'28,03"	13,15
P77	283364,13	7211370,82	P77-P78	136°11'11,89"	137°06'19,44"	13,23
P78	283373,23	7211361,33	P78-P79	134°15'13,06"	135°10'20,61"	13,28
P79	283382,71	7211352,10	P79-P80	132°51'27,77"	133°46'35,33"	

Fone/Fax (45) 3234-8500
E-mail: gabinete@catanduvas.pr.gov.br

Av. dos Pioneiros, 500 - Centro
CEP 85470-000 - Catanduvas - PR

CNPJ nº 76.208.842/0001-03



MUNICÍPIO DE CATANDUVAS

Assinado de forma digital por
MUNICÍPIO DE CATANDUVAS
76208842000103
Data: 06.11.2024
15:10:43

VÉRTICE	COORDENADAS		LADO	AZIMUTES		ICP BRASILIA #
	E	N		PLANO	REAL	
	P80	283392,45		7211343,06	P80-P81	
P81	283402,33	7211334,17	P81-P82	131°36'34,04"	132°31'41,60"	13,14
P82	283412,23	7211325,38	P82-P83	131°44'53,38"	132°40'0,94"	12,99
P83	283422,03	7211316,63	P83-P84	132°24'32,45"	133°19'40,01"	12,79
P84	283431,63	7211307,87	P84-P85	133°37'5,07"	134°32'12,63"	12,56
P85	283440,89	7211299,04	P85-P86	135°24'51,02"	136°19'58,57"	12,29
P86	283449,71	7211290,10	P86-P87	137°50'51,09"	138°45'58,64"	12,02
P87	283457,96	7211280,98	P87-P88	140°58'33,21"	141°53'40,77"	11,76
P88	283465,52	7211271,65	P88-P89	144°51'22,93"	145°46'30,49"	11,53
P89	283472,29	7211262,03	P89-P90	149°31'50,35"	150°26'57,91"	11,39
P90	283478,14	7211252,09	P90-P91	155°00'0,86"	155°55'8,41"	11,36
P91	283482,95	7211241,77	P91-P92	160°52'14,10"	161°47'21,66"	11,44
P92	283486,67	7211231,04	P92-P93	166°21'12,57"	167°16'20,12"	11,60
P93	283489,37	7211219,92	P93-P94	171°17'14,96"	172°12'22,52"	11,82
P94	283491,13	7211208,46	P94-P95	175°38'30,98"	176°33'38,53"	12,07
P95	283492,03	7211196,67	P95-P96	179°25'21,89"	180°20'29,44"	12,34
P96	283492,15	7211184,60	P96-P97	182°39'30,77"	183°34'38,33"	12,61
P97	283491,58	7211172,27	P97-P98	185°23'20,87"	186°18'28,42"	12,86
P98	283490,39	7211159,72	P98-P99	187°39'26,07"	188°34'33,62"	13,08
P99	283488,68	7211146,98	P99-P100	189°30'12,63"	190°25'20,18"	13,27
P100	283486,52	7211134,08	P100-P101	190°57'49,05"	191°52'56,61"	13,42
P101	283484,00	7211121,05	P101-P102	192°04'1,23"	192°59'8,78"	13,53
P102	283481,19	7211107,92	P102-P103	192°50'10,57"	193°45'18,12"	13,58
P103	283478,19	7211094,74	P103-P104	193°17'13,67"	194°12'21,23"	13,59
P104	283475,06	7211081,52	P104-P105	193°25'42,49"	194°20'50,04"	13,55
P105	283471,91	7211068,30	P105-P106	193°15'44,49"	194°10'52,04"	13,46
P106	283468,80	7211055,11	P106-P107	192°47'2,56"	193°42'10,11"	13,32
P107	283465,82	7211041,99	P107-P108	191°58'54,52"	192°54'2,07"	13,13
P108	283463,06	7211028,96	P108-P109	190°50'12,35"	191°45'19,90"	12,91
P109	283460,59	7211016,06	P109-P110	189°20'9,05"	190°15'16,60"	12,70
P110	283458,49	7211003,32	P110-P111	187°46'14,85"	188°41'22,41"	12,56
P111	283456,78	7210990,74	P111-P112	186°28'47,31"	187°23'54,86"	12,47
P112	283455,36	7210978,26	P112-P113	185°30'19,60"	186°25'27,15"	12,44
P113	283454,16	7210965,84	P113-P114	184°52'2,83"	185°47'10,38"	12,46
P114	283453,11	7210953,44	P114-P115	184°34'35,72"	185°29'43,28"	12,54
P115	283452,11	7210941,02	P115-P116	184°38'4,93"	185°33'12,48"	12,66
P116	283451,10	7210928,53	P116-P117	185°02'6,10"	185°57'13,66"	12,83
P117	283449,99	7210915,91	P117-P118	185°43'25,10"	186°38'32,65"	12,97
P118	283448,71	7210903,14	P118-P119	185°58'29,14"	186°53'36,69"	12,99
P119	283447,36	7210890,24	P119-P120	185°10'43,36"	186°05'50,91"	12,91
P120	283446,19	7210877,30	P120-P121	183°17'57,66"	184°13'5,22"	

Fone/Fax (45) 3234-8500
E-mail: gabinete@catanduvas.pr.gov.br

Av. dos Pioneiros, 500 - Centro
CEP 85470-000 - Catanduvas - PR

CNPJ nº 76.208.842/0001-03



MUNICÍPIO DE CATANDUVAS

Assinado de forma digital por
MUNICÍPIO DE CATANDUVAS
76208842000103
Data:06.11.2024

P121	283445,44	7210864,41	P121-P122	180°16'23,23"	181°11'30,78"	12,75
P122	283445,38	7210851,66	P122-P123	176°00'14,86"	176°55'22,42"	12,28
P123	283446,26	7210839,15	P123-P124	170°23'56,84"	171°19'4,40"	12,28
P124	283448,32	7210826,96	P124-P125	163°25'56,27"	164°21'3,83"	12,28
VÉRTICE	COORDENADAS		LADO	AZIMUTES		DISTÂNCIA (m)
	E	N		PLANO	REAL	
P125	283451,82	7210815,19	P125-P126	155°57'54,03"	156°53'1,58"	12,39
P126	283456,86	7210803,88	P126-P127	151°42'53,11"	152°38'0,66"	12,58
P127	283462,83	7210792,80	P127-P128	159°44'28,18"	160°39'35,74"	11,65
P128	283466,86	7210781,87	P128-P129	153°48'57,85"	154°44'5,40"	11,64
P129	283472,00	7210771,43	P129-P130	162°44'3,09"	163°39'10,64"	13,41
P130	283475,98	7210758,62	P130-P131	174°08'5,43"	175°03'12,99"	13,83
P131	283477,39	7210744,86	P131-P132	184°57'44,42"	185°52'51,97"	14,51
P132	283476,14	7210730,40	P132-P133	191°26'57,62"	192°22'5,17"	12,40
P133	283473,67	7210718,25	P133-P134	210°14'3,10"	211°09'10,65"	5,24
P134	283471,04	7210713,72	P134-P135	177°09'46,47"	178°04'54,03"	7,54
P135	283471,41	7210706,19	P135-P136	165°26'29,89"	166°21'37,44"	21,07
P136	283476,71	7210685,80	P136-P137	157°13'9,21"	158°08'16,76"	28,05
P137	283487,57	7210659,93	P137-P138	152°36'34,26"	153°31'41,81"	31,40
P138	283502,01	7210632,05	P138-P139	171°11'51,86"	172°06'59,41"	4,76
P139	283502,74	7210627,35	P139-P140	153°34'36,53"	154°29'44,08"	10,42
P140	283507,38	7210618,02	P140-P141	123°46'23,50"	124°41'31,06"	10,86
P141	283516,41	7210611,98	P141-P142	91°52'34,11"	92°47'41,66"	11,21
P142	283527,61	7210611,61	P142-P143	71°59'56,62"	72°55'4,17"	20,96
P143	283547,55	7210618,09	P143-P144	71°24'47,06"	72°19'54,62"	15,48
P144	283562,22	7210623,02	P144-P145	70°47'39,49"	71°42'47,04"	10,17
P145	283571,82	7210626,37	P145-P146	68°30'52,40"	69°25'59,96"	14,57
P146	283585,38	7210631,71	P146-P147	74°33'13,26"	75°28'20,82"	15,92
P147	283600,73	7210635,95	P147-P148	80°01'22,74"	80°56'30,30"	10,82
P148	283611,39	7210637,82	P148-P149	66°18'9,56"	67°13'17,12"	6,96
P149	283617,77	7210640,62	P149-P150	104°13'21,38"	105°08'28,94"	13,44
P150	283630,80	7210637,32	P150-P151	113°57'22,77"	114°52'30,33"	14,47
P151	283644,02	7210631,45	P151-P152	152°38'24,11"	153°33'31,66"	8,78
P152	283648,05	7210623,65	P152-P153	161°02'44,16"	161°57'51,72"	5,91
P153	283649,97	7210618,06	P153-P154	123°51'29,51"	124°46'37,07"	6,99
P154	283655,77	7210614,17	P154-P155	82°04'22,06"	82°59'29,61"	6,95
P155	283662,66	7210615,13	P155-P156	60°20'21,19"	61°15'28,75"	26,13
P156	283685,36	7210628,06	P156-P157	52°07'9,86"	53°02'17,42"	25,84
P157	283705,76	7210643,92	P157-P158	62°38'21,21"	63°33'28,77"	12,77
P158	283717,10	7210649,79	P158-P159	111°28'10,02"	112°23'17,57"	12,02
P159	283728,29	7210645,40	P159-P160	132°37'12,89"	133°32'20,44"	15,72
P160	283739,86	7210634,75	P160-P161	166°59'20,55"	167°54'28,10"	14,69
P161	283743,17	7210620,44	P161-P162	192°49'9,08"	193°44'16,64"	19,02

Fone/Fax (45) 3234-8500
E-mail: gabinete@catanduvas.pr.gov.br

Av. dos Pioneiros, 500 - Centro
CEP 85470-000 - Catanduvas - PR

CNPJ nº 76.208.842/0001-03



MUNICÍPIO DE CATANDUVAS

Assinado de forma digital por
MUNICÍPIO DE CATANDUVAS
76208842000103
Data:06.11.2024

P162	283738,95	7210601,89	P162-P163	201°23'33,42"	202°18'40,97"	21,88
P163	283731,04	7210581,70	P163-P164	251°21'11,25"	252°16'18,81"	15,10
P164	283691,02	7210568,20	P164-P165	228°07'10,27"	229°02'17,83"	29,00
P165	283642,59	7210524,78	P165-P166	208°17'41,92"	209°12'49,47"	13,40
P166	283628,82	7210499,19	P166-P167	228°21'40,81"	229°16'48,37"	54,41
P167	283618,80	7210490,29	P167-P168	162°43'7,11"	163°38'14,67"	
VÉRTICE	COORDENADAS		LADO	AZIMUTES		DISTÂNCIA (m)
	E	N		PLANO	REAL	
P168	283634,97	7210438,34	P168-P169	159°14'20,84"	160°09'28,39"	103,87
P169	283671,78	7210341,21	P169-P170	160°54'5,12"	161°49'12,68"	66,46
P170	283693,53	7210278,41	P170-P171	162°35'51,73"	163°30'59,28"	65,11
P171	283713,00	7210216,28	P171-P172	170°35'21,70"	171°30'29,25"	49,29
P172	283721,06	7210167,65	P172-P173	159°19'11,80"	160°14'19,35"	54,41
P173	283740,28	7210116,75	P173-P174	155°04'39,05"	155°59'46,60"	95,20
P174	283780,39	7210030,42	P174-P175	151°39'4,42"	152°34'11,97"	111,91
P175	283833,53	7209931,92	P175-P176	162°58'35,30"	163°53'42,85"	64,45
P176	283852,40	7209870,30	P176-P177	155°08'10,69"	156°03'18,25"	15,64
P177	283858,98	7209856,11	P177-P178	161°59'7,10"	162°54'14,66"	67,17
P178	283879,75	7209792,23	P178-P179	159°56'55,51"	160°52'3,07"	13,74
P179	283884,46	7209779,33	P179-P180	104°35'20,11"	105°30'27,66"	13,79
P180	283897,81	7209775,85	P180-P181	103°42'35,05"	104°37'42,60"	89,51
P181	283984,77	7209754,64	P181-P182	174°28'12,29"	175°23'19,85"	15,43
P182	283986,26	7209739,28	P182-P183	175°07'1,63"	176°02'9,19"	57,72
P183	283991,17	7209681,76	P183-P184	272°59'34,81"	273°54'42,36"	132,22
P184	283859,13	7209688,67	P184-P185	199°46'11,59"	200°41'19,15"	17,13
P185	283853,34	7209672,54	P185-P186	296°25'47,33"	297°20'54,88"	36,72
P186	283820,46	7209688,89	P186-P187	294°43'38,33"	295°38'45,89"	5,40
P187	283815,55	7209691,15	P187-P188	300°19'24,98"	301°14'32,54"	3,97
P188	283812,13	7209693,15	P188-P189	313°43'37,09"	314°38'44,65"	4,11
P189	283809,15	7209695,99	P189-P190	326°08'10,71"	327°03'18,27"	5,91
P190	283805,86	7209700,90	P190-P191	331°27'36,05"	332°22'43,61"	4,19
P191	283803,86	7209704,58	P191-P192	326°29'47,63"	327°24'55,18"	5,50
P192	283800,82	7209709,17	P192-P193	274°42'6,54"	275°37'14,10"	312,87
P193	283489,00	7209734,82	P193-P194	216°23'26,33"	217°18'33,89"	203,11
P194	283368,50	7209571,31	P194-P195	227°58'53,10"	228°54'0,66"	19,14
P195	283354,28	7209558,50	P195-P196	325°02'4,66"	325°57'12,22"	35,40
P196	283333,99	7209587,51	P196-P197	260°05'19,30"	261°00'26,86"	34,09
P197	283300,40	7209581,64	P197-P198	299°28'54,31"	300°24'1,87"	14,42
P198	283287,85	7209588,74	P198-P199	267°12'56,58"	268°08'4,14"	22,05
P199	283265,83	7209587,67	P199-P200	283°52'45,39"	284°47'52,94"	7,88
P200	283258,18	7209589,56	P200-P201	291°46'59,76"	292°42'7,32"	24,04
P201	283235,85	7209598,48	P201-P202	297°46'9,35"	298°41'16,90"	28,62
P202	283210,52	7209611,82	P202-P203	293°06'55,16"	294°02'2,72"	28,82

Fone/Fax (45) 3234-8500
E-mail: gabinete@catanduvas.pr.gov.br

Av. dos Pioneiros, 500 - Centro
CEP 85470-000 - Catanduvas - PR

CNPJ nº 76.208.842/0001-03



MUNICÍPIO DE CATANDUVAS

Assinado de forma digital por
MUNICÍPIO DE CATANDUVAS
76208842000103
Data: 06.11.2024
15:10:40

P203	283184,02	7209623,13	P203-P204	312°48'36,90"	313°43'44,46"	80,05
P204	283161,97	7209643,56	P204-P205	300°36'44,31"	301°31'51,87"	80,05
P205	283148,90	7209651,29	P205-P206	289°28'29,92"	290°23'37,47"	80,05
P206	283080,90	7209675,34	P206-P207	293°42'43,66"	294°37'51,21"	80,05
P207	283036,54	7209694,82	P207-P208	285°36'44,62"	286°31'52,17"	27,13
P208	283010,41	7209702,12	P208-P209	267°51'10,44"	268°46'17,99"	63,45
P209	282947,01	7209699,74	P209-P210	288°50'43,06"	289°45'50,62"	55,33
P210	282894,65	7209717,61	P210-P211	342°58'33,16"	343°53'40,71"	65,43
VÉRTICE	COORDENADAS		LADO	AZIMUTES		DISTÂNCIA (m)
	E	N		PLANO	REAL	
P211	282875,50	7209780,18	P211-P212	274°23'12,60"	275°18'20,16"	84,50
P212	282791,24	7209786,64	P212-P213	186°54'38,80"	187°49'46,36"	59,84
P213	282784,04	7209727,24	P213-P214	184°04'50,19"	184°59'57,74"	83,89
P214	282778,07	7209643,56	P214-P215	181°45'19,64"	182°40'27,20"	36,09
P215	282776,96	7209607,49	P215-P216	184°28'44,00"	185°23'51,55"	47,81
P216	282773,23	7209559,82	P216-P217	183°13'26,80"	184°08'34,36"	57,96
P217	282769,97	7209501,95	P217-P218	184°45'49,11"	185°40'56,67"	8,56
P218	282769,26	7209493,42	P218-P219	193°55'22,85"	194°50'30,41"	25,99
P219	282763,01	7209468,20	P219-P220	203°11'48,93"	204°06'56,49"	32,99
P220	282750,01	7209437,88	P220-P221	211°13'6,25"	212°08'13,81"	14,11
P221	282742,70	7209425,81	P221-P222	218°46'32,71"	219°41'40,26"	21,17
P222	282729,44	7209409,30	P222-P223	221°44'16,68"	222°39'24,23"	12,50
P223	282721,12	7209399,98	P223-P224	226°39'42,55"	227°34'50,10"	209,57
P224	282568,69	7209256,14	P224-P225	282°04'44,38"	282°59'51,93"	185,71
P225	282387,10	7209295,00	P225-P226	274°03'25,33"	274°58'32,88"	59,06
P226	282328,18	7209299,18	P226-P227	223°53'21,46"	224°48'29,02"	79,38
P227	282273,15	7209241,98	P227-P228	227°28'30,08"	228°23'37,63"	45,68
P228	282239,49	7209211,10	P228-P229	319°02'47,97"	319°57'55,53"	124,75
P229	282157,72	7209305,32	P229-P230	34°32'18,66"	35°27'26,22"	59,79
P230	282191,62	7209354,57	P230-P231	316°44'13,72"	317°39'21,28"	90,14
P231	282129,84	7209420,21	P231-P232	11°58'27,58"	12°53'35,14"	117,00
P232	282154,12	7209534,67	P232-P233	358°49'21,04"	359°44'28,60"	34,45
P233	282153,41	7209569,11	P233-P234	282°18'59,23"	283°14'6,78"	390,21
P234	281772,18	7209652,35	P234-P235	26°12'2,14"	27°07'9,69"	121,89
P235	281826,00	7209761,72	P235-P236	27°49'13,50"	28°44'21,05"	53,97
P236	281851,19	7209809,45	P236-P237	24°02'24,52"	24°57'32,08"	84,67
P237	281885,68	7209886,77	P237-P238	24°02'25,34"	24°57'32,90"	43,45
P238	281903,38	7209926,46	P238-P239	19°57'16,54"	20°52'24,10"	41,66
P239	281917,60	7209965,61	P239-P240	22°02'27,16"	22°57'34,72"	36,66
P240	281931,36	7209999,59	P240-P241	26°33'23,43"	27°28'30,99"	58,70
P241	281957,60	7210052,10	P241-P242	20°20'43,86"	21°15'51,41"	71,55
P242	281982,48	7210119,19	P242-P243	6°53'7,74"	7°48'15,30"	47,77
P243	281988,21	7210166,61	P243-P244	26°40'54,33"	27°36'1,89"	60,68

Fone/Fax (45) 3234-8500
E-mail: gabinete@catanduvas.pr.gov.br

Av. dos Pioneiros, 500 - Centro
CEP 85470-000 - Catanduvas - PR

CNPJ nº 76.208.842/0001-03



MUNICÍPIO DE CATANDUVAS

Assinado de forma digital por
MUNICÍPIO DE CATANDUVAS
76208842000103
Data: 06.11.2024
15:10:32

P244	282015,45	7210220,83	P244-P245	12°23'8,38"	13°18'15,93"	120,87
P245	282084,28	7210534,23	P245-P246	11°27'23,18"	12°22'30,74"	120,91
P246	282092,94	7210576,97	P246-P247	11°27'23,18"	12°22'30,74"	120,91
P247	282098,22	7210603,01	P247-P248	307°33'32,63"	308°28'40,19"	98,46
P248	282020,16	7210663,04	P248-P249	357°00'35,80"	357°55'43,36"	123,78
P249	282013,71	7210786,65	P249-P250	271°48'50,20"	272°43'57,76"	283,43
P250	281730,42	7210795,62	P250-P251	355°46'57,33"	356°42'4,89"	279,44
P251	281709,87	7211074,30	P251-P252	357°10'31,42"	358°05'38,97"	71,04
P252	281706,37	7211145,25	P252-P253	80°30'29,88"	81°25'37,43"	72,19
P253	281777,57	7211157,16	P253-P254	85°14'19,13"	86°09'26,69"	163,48
VÉRTICE	COORDENADAS		LADO	AZIMUTES		DISTÂNCIA (m)
	E	N		PLANO	REAL	
P254	281940,48	7211170,73	P254-P255	334°48'12,30"	335°43'19,86"	147,66
P255	281877,62	7211304,33	P255-P256	335°55'27,29"	336°50'34,85"	236,26
P256	281781,24	7211520,04	P256-P257	62°50'11,54"	63°45'19,10"	297,71
P257	282046,11	7211655,95	P257-P258	69°03'28,37"	69°58'35,92"	60,03
P258	282102,18	7211677,41	P258-P259	62°37'55,60"	63°33'3,16"	20,35
P259	282120,25	7211686,76	P259-P260	62°59'16,19"	63°54'23,75"	14,47
P260	282133,14	7211693,33	P260-P261	62°46'47,70"	63°41'55,26"	6,27
P261	282138,71	7211696,20	P261-P262	62°23'41,04"	63°18'48,60"	3,90
P262	282142,17	7211698,01	P262-P263	63°01'3,45"	63°56'11,00"	6,33
P263	282147,81	7211700,88	P263-P264	62°46'47,70"	63°41'55,26"	5,08
P264	282152,33	7211703,20	P264-P265	62°46'47,70"	63°41'55,26"	5,29
P265	282157,03	7211705,62	P265-P266	62°46'47,70"	63°41'55,26"	5,37
P266	282161,80	7211708,08	P266-P267	62°46'47,70"	63°41'55,26"	2,58
P267	282164,10	7211709,26	P267-P268	62°50'27,42"	63°45'34,97"	25,08
P268	282186,41	7211720,71	P268-P269	62°49'51,22"	63°44'58,78"	25,08
P269	282208,72	7211732,16	P269-P270	333°42'8,44"	334°37'16,00"	47,43
P270	282187,71	7211774,68	P270-P271	338°29'34,40"	339°24'41,96"	60,99
P271	282165,35	7211831,42	P271-P272	339°04'49,94"	339°59'57,50"	20,57
P272	282158,00	7211850,64	P272-P273	339°04'49,94"	339°59'57,50"	40,35
P273	282143,60	7211888,33	P273-P274	340°29'29,23"	341°24'36,79"	63,02
P274	282122,55	7211947,74	P274-P275	341°51'41,09"	342°46'48,65"	36,15
P275	282111,30	7211982,09	P275-P276	341°51'41,09"	342°46'48,65"	10,95
P276	282107,89	7211992,50	P276-P277	341°51'41,09"	342°46'48,65"	6,71
P277	282105,80	7211998,87	P277-P278	341°51'41,09"	342°46'48,65"	3,79
P278	282104,62	7212002,47	P278-P279	340°34'7,16"	341°29'14,72"	59,30
P279	282084,89	7212058,39	P279-P280	341°30'47,14"	342°25'54,69"	56,57
P280	282066,95	7212112,04	P280-P281	74°45'31,33"	75°40'38,88"	20,39
P281	282086,63	7212117,41	P281-P0	77°04'45,09"	77°59'52,64"	289,71



Anexo 2 – Lei nº 331/2024

QUADRO COORDENADAS PONTOS DO PERÍMETRO URBANO DO DISTRITO DE IBIPORAMA

VÉRTICE	COORDENADAS		LADO	AZIMUTES		DISTÂNCIA (m)
	E	N		PLANO	REAL	
P0	268752.34	7193897.41	P0-P1	103°29'59.34"	104°28'56.81"	198,28
P1	268945.14	7193851.13	P1-P2	103°29'59.34"	104°28'56.81"	18,90
P2	268963.52	7193846.71	P2-P3	105°36'43.16"	106°35'40.63"	47,98
P3	269009.73	7193833.80	P3-P4	193°01'59.07"	194°00'56.53"	93,04
P4	268988.75	7193743.16	P4-P5	189°57'6.55"	190°56'4.02"	40,54
P5	268981.74	7193703.23	P5-P6	91°49'9.67"	92°48'7.14"	116,06
P6	269097.74	7193699.54	P6-P7	340°19'11.21"	341°18'8.68"	6,01
P7	269095.71	7193705.21	P7-P8	63°05'15.24"	64°04'12.71"	70,07
P8	269158.20	7193736.92	P8-P9	38°03'12.44"	39°02'9.91"	49,29
P9	269188.58	7193775.74	P9-P10	48°30'24.91"	49°29'22.38"	49,84
P10	269225.91	7193808.76	P10-P11	72°30'42.25"	73°29'39.72"	66,42
P11	269289.26	7193828.72	P11-P12	120°32'38.09"	121°31'35.56"	28,21
P12	269313.56	7193814.38	P12-P13	141°01'25.56"	142°00'23.03"	26,04
P13	269329.94	7193794.14	P13-P14	227°38'43.83"	228°37'41.29"	7,32
P14	269324.52	7193789.20	P14-P15	108°58'13.21"	109°57'10.67"	51,55
P15	269373.28	7193772.44	P15-P16	114°11'57.62"	115°10'55.09"	21,28
P16	269392.69	7193763.72	P16-P17	105°43'41.13"	106°42'38.59"	26,71
P17	269418.40	7193756.48	P17-P18	76°37'28.65"	77°36'26.12"	15,23
P18	269433.21	7193760.00	P18-P19	66°56'21.11"	67°55'18.58"	13,41
P19	269445.55	7193765.25	P19-P20	90°00'0.00"	90°58'57.47"	16,41
P20	269461.96	7193765.25	P20-P21	85°34'46.21"	86°33'43.68"	15,01
P21	269476.93	7193766.41	P21-P22	94°00'13.40"	94°59'10.87"	9,93
P22	269486.83	7193765.72	P22-P23	86°38'15.67"	87°37'13.14"	28,96
P23	269515.74	7193767.42	P23-P24	82°28'59.79"	83°27'57.26"	21,44
P24	269537.00	7193770.22	P24-P25	87°40'17.55"	88°39'15.01"	28,91
P25	269565.88	7193771.40	P25-P26	95°21'51.84"	96°20'49.31"	33,55
P26	269599.29	7193768.26	P26-P27	146°52'13.06"	147°51'10.52"	7,91
P27	269603.61	7193761.63	P27-P28	166°44'37.19"	167°43'34.65"	7,55
P28	269605.34	7193754.28	P28-P29	141°40'36.60"	142°39'34.06"	54,61
P29	269639.21	7193711.44	P29-P30	84°07'45.10"	85°06'42.57"	19,87
P30	269658.97	7193713.47	P30-P31	119°37'43.18"	120°36'40.64"	22,1
P31	269678.19	7193702.55	P31-P32	149°19'5.76"	150°18'3.22"	16,73
P32	269686.73	7193688.15	P32-P33	183°28'20.95"	184°27'18.42"	38,62
P33	269684.39	7193649.60	P33-P34	204°58'28.69"	205°57'26.16"	7,73
P34	269681.12	7193642.60	P34-P35	192°23'48.24"	193°22'45.70"	68,45
P35	269666.43	7193575.74	P35-P36	192°37'18.03"	193°36'15.50"	70,68
P36	269650.98	7193506.77	P36-P37	194°05'48.76"	195°04'46.23"	105,18
P37	269625.37	7193404.76	P37-P38	169°53'6.35"	170°52'3.81"	79,44
P38	269639.32	7193326.55	P38-P39	283°31'9.31"	284°30'6.78"	47,78



MUNICÍPIO DE CATANDUVAS

Assinado de forma digital por
MUNICÍPIO DE CATANDUVAS
76208842000103
Data: 06.11.2024

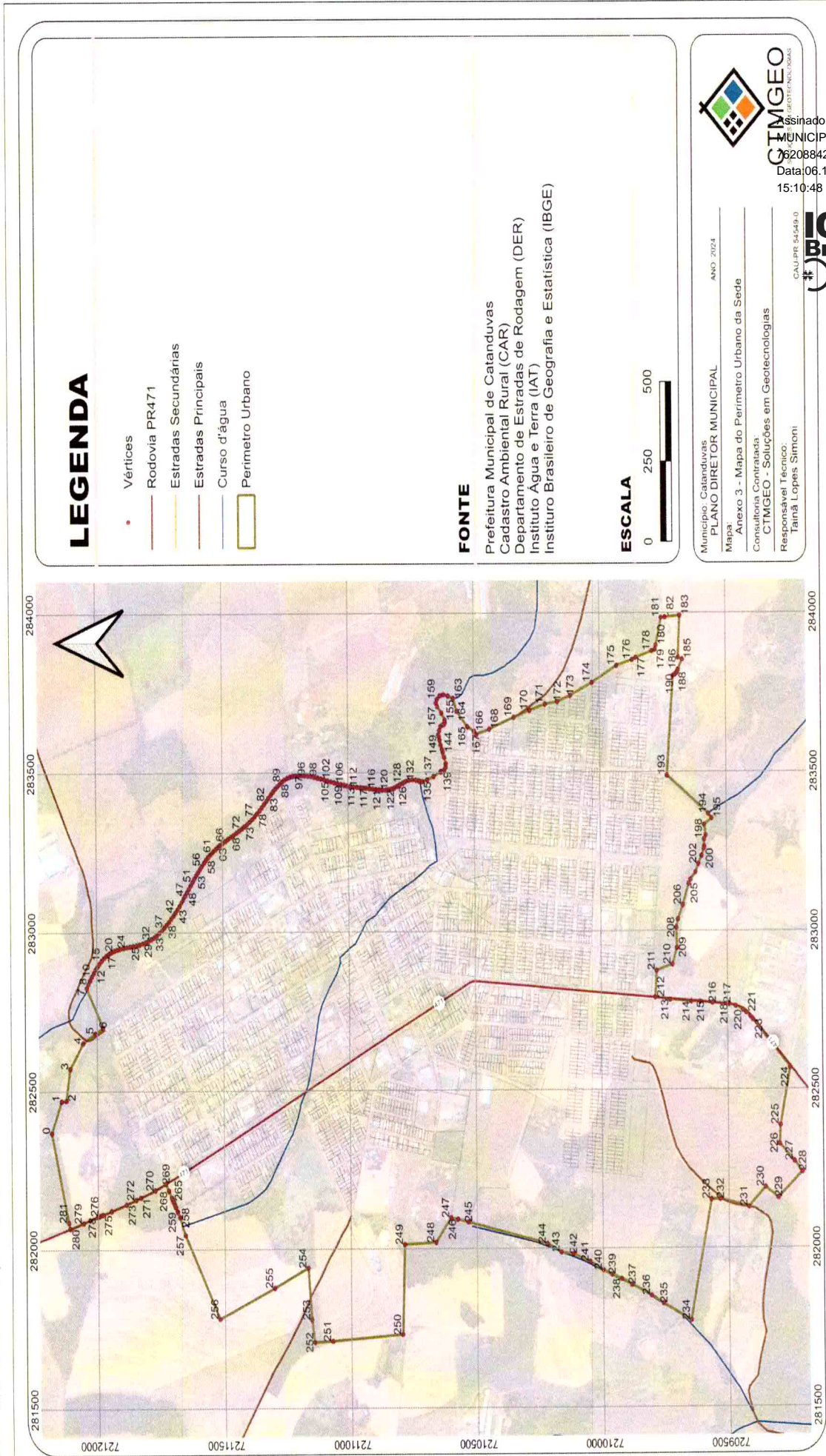
VÉRTICE	COORDENADAS		LADO	AZIMUTES		DISTÂNCIA (m)
	E	N		PLANO	REAL	
P39	269592.87	7193337.72	P39-P40	182°29'4.13"	183°28'1.59"	32,85
P40	269591.44	7193304.92	P40-P41	285°47'42.75"	286°46'40.22"	90,35
P41	269504.51	7193329.52	P41-P42	287°10'57.29"	288°09'54.76"	15,95
P42	269489.27	7193334.23	P42-P43	295°54'5.60"	296°53'3.07"	17,73
P43	269473.32	7193341.97	P43-P44	297°19'24.94"	298°18'22.41"	12,98
P44	269461.79	7193347.93	P44-P45	185°42'48.91"	186°41'46.37"	25,1
P45	269459.29	7193322.95	P45-P46	273°07'30.94"	274°06'28.41"	228,98
P46	269230.65	7193335.44	P46-P47	275°05'50.46"	276°04'47.93"	45,74
P47	269185.08	7193339.50	P47-P48	273°26'44.26"	274°25'41.73"	50,81
P48	269134.36	7193342.56	P48-P49	272°46'49.23"	273°45'46.69"	194,24
P49	268940.35	7193351.98	P49-P50	5°14'36.67"	6°13'34.14"	44,39
P50	268944.41	7193396.18	P50-P51	273°33'40.69"	274°32'38.16"	68,35
P51	268876.19	7193400.42	P51-P52	182°45'13.45"	183°44'10.92"	45,12
P52	268874.02	7193355.35	P52-P53	275°15'20.22"	276°14'17.69"	15,42
P53	268858.67	7193356.77	P53-P54	3°07'16.30"	4°06'13.77"	43,39
P54	268861.03	7193400.09	P54-P55	274°40'18.68"	275°39'16.15"	45,17
P55	268816.01	7193403.77	P55-P56	288°20'47.85"	289°19'45.32"	8,40
P56	268808.04	7193406.41	P56-P57	320°40'16.61"	321°39'14.07"	17,22
P57	268797.13	7193419.73	P57-P58	346°32'50.88"	347°31'48.34"	12,14
P58	268794.30	7193431.54	P58-P59	1°23'3.78"	2°22'1.25"	51,01
P59	268795.54	7193482.54	P59-P60	274°06'8.94"	275°05'6.41"	43,31
P60	268752.34	7193485.64	P60-P61	2°58'14.96"	3°57'12.43"	65,61
P61	268755.74	7193551.16	P61-P62	269°14'51.64"	270°13'49.10"	13,24
P62	268742.50	7193550.99	P62-P63	252°16'52.93"	253°15'50.39"	15,93
P63	268727.32	7193546.14	P63-P64	3°23'21.71"	4°22'19.18"	165,23
P64	268737.09	7193711.08	P64-P0	4°40'40.92"	5°39'38.38"	186,95

ICP
Brasil



MUNICÍPIO DE CATANDUVAS

Anexo 3 – Lei nº 331/2024 – Mapa Perímetro urbano da Sede



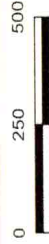
LEGENDA

- Vértices
- Rodovia PR471
- Estradas Secundárias
- Estradas Principais
- Curso d'água
- Perímetro Urbano

FONTE

Prefeitura Municipal de Catanduvas
Cadastro Ambiental Rural (CAR)
Departamento de Estradas de Rodagem (DER)
Instituto Água e Terra (IAT)
Instituto Brasileiro de Geografia e Estatística (IBGE)

ESCALA



Município: Catanduvas
PLANO DIRETOR MUNICIPAL ANO 2024
Mapa: Anexo 3 - Mapa do Perímetro Urbano da Sede
Consultoria Contratada: CTM GEO - Soluções em Geotecnologias
Responsável Técnico: Tainá Lopes Simoni
CALIBRE 554549.0



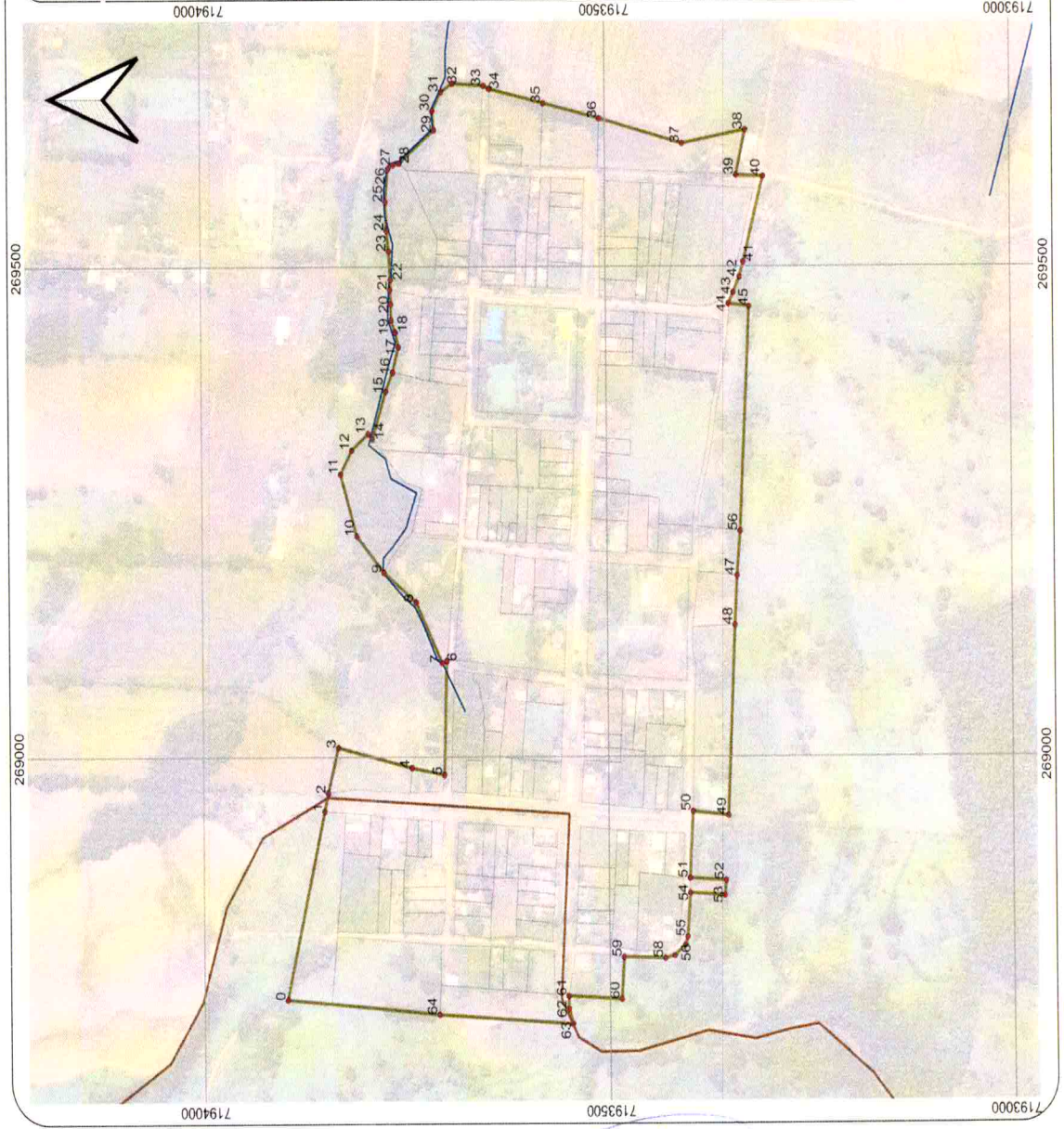
Assinado de forma digital por
MUNICÍPIO DE CATANDUVAS
76208842000103
Data: 06.11.2024
15:10:48 -03





MUNICÍPIO DE CATANDUVAS

Anexo 4 – Lei nº 331/2024 – Mapa Perímetro urbano Distrito de Ibiracema



LEGENDA

- Vértices
- Rodovia PR471
- Estradas Principais
- Curso d'água
- Perímetro Urbano

FONTE

Prefeitura Municipal de Catanduvas
Cadastro Ambiental Rural (CAR)
Departamento de Estradas de Rodagem (DER)
Instituto Água e Terra (IAT)
Instituto Brasileiro de Geografia e Estatística (IBGE)

ESCALA



Município: Catanduvas ANO: 2024
PLANO DIRETOR MUNICIPAL
Mapa: Anexo 4 - Mapa do Perímetro Urbano da Ibiracema
Consultoria Contratada: CTM GEO - Soluções em Geotecnologias
Responsável Técnico: Tainã Lopes Simoni

Assinado de forma digital por
MUNICÍPIO DE CATANDUVAS
76206942000103
Data: 06.11.2024
15:10:48 -03